

**Produktname: Occludin (10Z10) Kaninchen-monoklonaler Antikörper****Katalog-Nr.: AMRe15092**

Nur für Forschungszwecke.

**Zusammenfassung**

<b>Beschreibung</b>	Rekombinanter monoklonaler Kaninchenantikörper
<b>Host</b>	Kaninchen
<b>Anwendung</b>	WB,IHC,ICC/IF,FC,IP
<b>Reaktivität</b>	Mensch, Maus, Ratte
<b>Konjugation</b>	Unkonjugiert
<b>Modifikation</b>	Unverändert
<b>Isotyp</b>	IgG
<b>Klonalität</b>	Monoklonal
<b>Form</b>	Flüssig
<b>Konzentration</b>	0,5 mg/ml. Die Konzentration dieses Produkts kann chargenabhängig sein.
<b>Lagerung</b>	Aliquotieren und bei -20°C lagern (12 Monate haltbar).Frost/Tau-Zyklen vermeiden.
<b>Versand</b>	Eisbeutel
<b>Puffer</b>	Kaninchen-IgG in phosphatgepufferter Kochsalzlösung (PBS), pH 7,4, 150 mM NaCl, 0,02 % Konservierungsmittel Typ N und 50 % Glycerin. Kurzfristig bei +4 °C lagern. Langfristig bei -20 °C lagern. Wiederholtes Einfrieren und Auftauen vermeiden.
<b>Aufreinigung</b>	Affinitätsreinigung

**Anwendung**

<b>Verdünnungsverhältnis</b>	WB 1:500-1:2000,IHC 1:100-1:200,ICC/IF 1:100-1:200,FC 1:50-1:100,IP 1:20-1:50
<b>Molekulargewicht</b>	59kDa

**Antigen-Informationen**

<b>Genname</b>	OCLN
<b>Alternative Namen</b>	OCLN; Occludin; BLCPMG;
<b>Gen-ID</b>	100506658.0
<b>SwissProt ID</b>	Q16625
<b>Immunogen</b>	Rekombinantes Protein des humanen Occludins

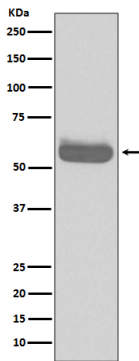
**Hintergrund**

Es könnte eine Rolle bei der Bildung und Regulation der parazellulären Permeabilitätsbarriere der Tight Junctions (TJs) spielen. Es kann die Adhäsion induzieren, wenn es in Zellen exprimiert wird, denen Tight Junctions fehlen.

## Forschungsbereich

-

## Bilddaten



Western-Blot-Analyse der Occludin-Expression im HepG2-Zellysat.