

Produktname: NRCAM (13T10) Kaninchen-monoklonaler Antikörper**Katalog-Nr.: AMRe14888**

Nur für Forschungszwecke.

Zusammenfassung

Beschreibung	Rekombinanter monoklonaler Kaninchenantikörper
Host	Kaninchen
Anwendung	WB,IHC,IP
Reaktivität	Menschlich
Konjugation	Unkonjugiert
Modifikation	Unverändert
Isotyp	IgG
Klonalität	Monoklonal
Form	Flüssig
Konzentration	0,5 mg/ml. Die Konzentration dieses Produkts kann chargenabhängig sein.
Lagerung	Aliquotieren und bei -20°C lagern (12 Monate haltbar).Frost/Tau-Zyklen vermeiden.
Versand	Eisbeutel
Puffer	Kaninchen-IgG in phosphatgepufferter Kochsalzlösung (PBS), pH 7,4, 150 mM NaCl, 0,02 % Konservierungsmittel Typ N und 50 % Glycerin. Kurzfristig bei +4 °C lagern. Langfristig bei -20 °C lagern. Wiederholtes Einfrieren und Auftauen vermeiden.
Aufreinigung	Affinitätsreinigung

Anwendung

Verdünnungsverhältnis WB 1:2000-1:20000,IHC 1:200-1:500,IP 1:20-1:50

tnis

Molekulargewicht 144kDa

Antigen-Informationen

Genname	NRCAM
Alternative Namen	Bravo; hBravo; Neuronal cell adhesion molecule; Ng CAM related; NgCAM related cell adhesion molecule; Nr CAM; Nrcam;
Gen-ID	4897.0
SwissProt ID	Q92823
Immunogen	Rekombinantes Protein des humanen NrCAM

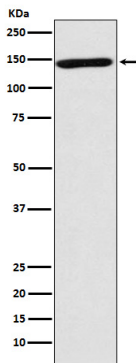
Hintergrund

Zelladhäsionsprotein, Ankyrin-bindendes Protein, das an der Neuron-Neuron-Adhäsion beteiligt ist. Es spielt möglicherweise eine Rolle beim molekularen Aufbau der Ranvier-Schnürringe. Dieses Zelladhäsionsprotein ist für normale Reaktionen auf Zell-Zell-Kontakte im Gehirn und im peripheren Nervensystem erforderlich. Es ist am Neuritenwachstum als Reaktion auf die Contactin-Bindung beteiligt und vermittelt Zell-Zell-Kontakte zwischen Schwann-Zellen und Axonen. Zudem spielt es eine Rolle bei der Bildung und Aufrechterhaltung der Ranvier-Schnürringe an myelinisierten Axonen. Die Ranvier-Schnürringe enthalten geclusterte Natriumkanäle, die für die saltatorische Erregungsleitung entlang myelinisierter Axone entscheidend sind. Während der Entwicklung entstehen die Ranvier-Schnürringe durch die Fusion zweier Heminoden. Es ist für die normale Clusterbildung von Natriumkanälen an den Heminoden erforderlich, jedoch nicht für die Bildung reifer Schnürringe mit normalen Natriumkanalclustern. Zusammen mit GLDN ist es für die Aufrechterhaltung von NFASC und Natriumkanalclustern an reifen Ranvier-Schnürringen notwendig.

Forschungsbereich

-

Bilddaten



Western-Blot-Analyse der NRCAM-Expression im menschlichen Vorderhirnlysat.