

Produktname: NPRC (8Z17) Kaninchen-monoklonaler Antikörper**Katalog-Nr.: AMRe14846**

Nur für Forschungszwecke.

Zusammenfassung

Beschreibung	Rekombinanter monoklonaler Kaninchenantikörper
Host	Kaninchen
Anwendung	WB,FC
Reaktivität	Mensch, Maus, Ratte
Konjugation	Unkonjugiert
Modifikation	Unverändert
Isotyp	IgG
Klonalität	Monoklonal
Form	Flüssig
Konzentration	0,5 mg/ml. Die Konzentration dieses Produkts kann chargenabhängig sein.
Lagerung	Aliquotieren und bei -20°C lagern (12 Monate haltbar).Frost/Tau-Zyklen vermeiden.
Versand	Eisbeutel
Puffer	Kaninchen-IgG in phosphatgepufferter Kochsalzlösung (PBS), pH 7,4, 150 mM NaCl, 0,02 % Konservierungsmittel Typ N und 50 % Glycerin. Kurzfristig bei +4 °C lagern. Langfristig bei -20 °C lagern. Wiederholtes Einfrieren und Auftauen vermeiden.
Aufreinigung	Affinitätsreinigung

Anwendung

Verdünnungsverhältnis WB 1:1000-1:5000,FC 1:100-1:500

tnis

Molekulargewicht 60kDa

Antigen-Informationen

Genname	NPR3
Alternative Namen	ANPC; ANPRC; GUCY2B; NPR 3; NPR C; Npr3; NPRC;
Gen-ID	4883.0
SwissProt ID	P17342
Immunogen	Ein synthetisches Peptid des humanen natriuretischen Peptidrezeptors C

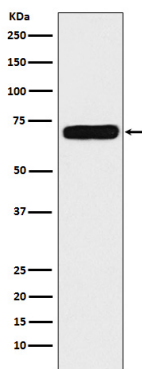
Hintergrund

Rezeptor für die natriuretischen Peptidhormone, der mit ähnlicher Affinität an das atriale natriuretische Peptid (NPPA/ANP), das natriuretische Peptid des Gehirns (NPPB/BNP) und das natriuretische Peptid vom C-Typ (NPPC/CNP) bindet. Er fungiert möglicherweise als Clearance-Rezeptor für NPPA, NPPB und NPPC und reguliert deren lokale Konzentrationen und Wirkungen. Er kann die Diurese, den Blutdruck und die Skelettentwicklung beeinflussen. Er besitzt keine Guanylatzyklase-Aktivität.

Forschungsbereich

-

Bilddaten



Western-Blot-Analyse der Expression des natriuretischen Peptidrezeptors C im HeLa-Zelllysat.