

Produktname: NPHS2 (6L18) Kaninchen-monoklonaler Antikörper**Katalog-Nr.: AMRe14839**

Nur für Forschungszwecke.

Zusammenfassung

Beschreibung	Rekombinanter monoklonaler Kaninchenantikörper
Host	Kaninchen
Anwendung	WB,IHC,IF-P
Reaktivität	Mensch, Maus, Ratte
Konjugation	Unkonjugiert
Modifikation	Unverändert
Isotyp	IgG
Klonalität	Monoklonal
Form	Flüssig
Konzentration	0,5 mg/ml. Die Konzentration dieses Produkts kann chargenabhängig sein.
Lagerung	Aliquotieren und bei -20°C lagern (12 Monate haltbar).Frost/Tau-Zyklen vermeiden.
Versand	Eisbeutel
Puffer	Kaninchen-IgG in phosphatgepufferter Kochsalzlösung (PBS), pH 7,4, 150 mM NaCl, 0,02 % Konservierungsmittel Typ N und 50 % Glycerin. Kurzfristig bei +4 °C lagern. Langfristig bei -20 °C lagern. Wiederholtes Einfrieren und Auftauen vermeiden.
Aufreinigung	Affinitätsreinigung

Anwendung

Verdünnungsverhältnis WB 1:500-1:2000,IHC 1:200-1:500,IF-P 1:200-1:500

tnis

Molekulargewicht 42kDa

Antigen-Informationen

Genname	NPHS2
Alternative Namen	NPHS2; PDCN; Podocin; SRN1;
Gen-ID	7827.0
SwissProt ID	Q9NP85
Immunogen	Ein synthetisches Peptid des humanen NPHS2

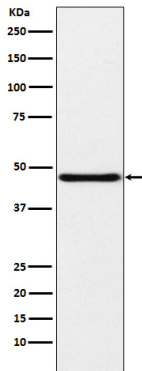
Hintergrund

Spielt eine Rolle bei der Regulation der glomerulären Permeabilität und fungiert wahrscheinlich als Bindeglied zwischen der Plasmamembran und dem Zytoskelett.

Forschungsbereich

-

Bilddaten



Western-Blot-Analyse der NPHS2-Expression im Lysat menschlicher fetaler Nieren.