

Produktname: NFE2 (14H9) Kaninchen-monoklonaler Antikörper**Katalog-Nr.: AMRe14645**

Nur für Forschungszwecke.

Zusammenfassung

Beschreibung	Rekombinanter monoklonaler Kaninchenantikörper
Host	Kaninchen
Anwendung	WB,IHC,FC,IF-P
Reaktivität	Menschlich
Konjugation	Unkonjugiert
Modifikation	Unverändert
Isotyp	IgG
Klonalität	Monoklonal
Form	Flüssig
Konzentration	0,5 mg/ml. Die Konzentration dieses Produkts kann chargenabhängig sein.
Lagerung	Aliquotieren und bei -20°C lagern (12 Monate haltbar).Frost/Tau-Zyklen vermeiden.
Versand	Eisbeutel
Puffer	Kaninchen-IgG in phosphatgepufferter Kochsalzlösung (PBS), pH 7,4, 150 mM NaCl, 0,02 % Konservierungsmittel Typ N und 50 % Glycerin. Kurzfristig bei +4 °C lagern. Langfristig bei -20 °C lagern. Wiederholtes Einfrieren und Auftauen vermeiden.
Aufreinigung	Affinitätsreinigung

Anwendung

Verdünnungsverhältnis WB 1:500-1:2000,IHC 1:100-1:200,FC 1:200-1:500,IF-P 1:100-1:200

tnis

Molekulargewicht 41kDa

Antigen-Informationen

Genname	NFE2
Alternative Namen	nfe2 ; Nuclear factor; p45 NFE2;
Gen-ID	4778.0
SwissProt ID	Q16621
Immunogen	Rekombinantes Protein des humanen nukleären Faktors Erythroid Derived 2

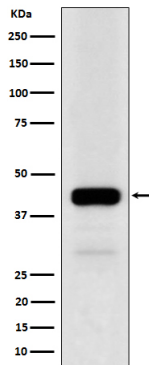
Hintergrund

Bestandteil des NF-E2-Komplexes, der für die Regulation der erythroiden und megakaryozytären Reifung und Differenzierung essenziell ist. Bindet an die hypersensitive Stelle 2 (HS2) der β -Globin-Kontrollregion (LCR). Diese Untereinheit (NFE2) erkennt die TCAT/C-Sequenz des AP-1-ähnlichen Kernpalindroms, das in zahlreichen erythroiden und megakaryozytären Genpromotoren vorkommt. Für die Bindung an das NF-E2-Motiv benötigt sie MAFK oder andere kleine MAF-Proteine. Sie könnte an allen Aspekten der Hämoglobinproduktion beteiligt sein, von der Globin- und Hämsynthese bis zur Eisenaufnahme.

Forschungsbereich

-

Bilddaten



Western-Blot-Analyse der NFE2-Expression im K562-Zelllysat.