

Produktname: Neutrophilen-Elastase (9J14) Kaninchen-monoklonaler Antikörper
Katalog-Nr.: AMRe14627

Nur für Forschungszwecke.

Zusammenfassung

Beschreibung	Rekombinanter monoklonaler Kaninchenantikörper
Host	Kaninchen
Anwendung	WB,IHC,ICC/IF,FC
Reaktivität	Menschlich
Konjugation	Unkonjugiert
Modifikation	Unverändert
Isotyp	IgG
Klonalität	Monoklonal
Form	Flüssig
Konzentration	0,25 mg/ml. Die Konzentration dieses Produkts kann chargenabhängig sein.
Lagerung	Aliquotieren und bei -20°C lagern (12 Monate haltbar).Frost/Tau-Zyklen vermeiden.
Versand	Eisbeutel
Puffer	Kaninchen-IgG in phosphatgepufferter Kochsalzlösung (PBS), pH 7,4, 150 mM NaCl, 0,02 % Konservierungsmittel Typ N und 50 % Glycerin. Kurzfristig bei +4 °C lagern. Langfristig bei -20 °C lagern. Wiederholtes Einfrieren und Auftauen vermeiden.
Aufreinigung	Affinitätsreinigung

Anwendung

Verdünnungsverhältnis	WB 1:1000-1:5000,IHC 1:1000-1:5000,ICC/IF 1:50-1:100,FC 1:20-1:50
tnis	
Molekulargewicht	29kDa

Antigen-Informationen

Genname	ELANE
Alternative Namen	ELA2; ELANE; Elastase 2; Medullasin; Neutrophil elastase; PMN E; SCN1;
Gen-ID	1991.0
SwissProt ID	P08246
Immunogen	Ein synthetisches Peptid der humanen Neutrophilen-Elastase

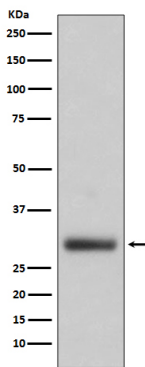
Hintergrund

Verändert die Funktionen von natürlichen Killerzellen, Monozyten und Granulozyten. Hemmt die C5a-abhängige Freisetzung von Neutrophilenzymen und die Chemotaxis. (PubMed:15140022) Kann E. coli, aber nicht S. aureus in vitro abtöten; spaltet das äußere Membranprotein A (ompA) in E. coli und K. pneumoniae (PubMed:10947984).

Forschungsbereich

-

Bilddaten



Western-Blot-Analyse der Neutrophilen-Elastase-Expression im HL60-Zelllysat.