

Produktname: NeuroD2 (807) Kaninchen-monoklonaler Antikörper**Katalog-Nr.: AMRe14606**

Nur für Forschungszwecke.

Zusammenfassung

Beschreibung	Rekombinanter monoklonaler Kaninchenantikörper
Host	Kaninchen
Anwendung	WB
Reaktivität	Mensch, Maus, Ratte
Konjugation	Unkonjugiert
Modifikation	Unverändert
Isotyp	IgG
Klonalität	Monoklonal
Form	Flüssig
Konzentration	0,5 mg/ml. Die Konzentration dieses Produkts kann chargenabhängig sein.
Lagerung	Aliquotieren und bei -20°C lagern (12 Monate haltbar).Frost/Tau-Zyklen vermeiden.
Versand	Eisbeutel
Puffer	Kaninchen-IgG in phosphatgepufferter Kochsalzlösung (PBS), pH 7,4, 150 mM NaCl, 0,02 % Konservierungsmittel Typ N und 50 % Glycerin. Kurzfristig bei +4 °C lagern. Langfristig bei -20 °C lagern. Wiederholtes Einfrieren und Auftauen vermeiden.
Aufreinigung	Affinitätsreinigung

Anwendung

Verdünnungsverhältnis WB 1:1000-1:5000

tnis

Molekulargewicht 41kDa

Antigen-Informationen

Genname	NEUROD2
Alternative Namen	bHLHa1; NDR2; NDRF; neuroD related factor; NeuroD2; neurogenic differentiation 2;
Gen-ID	4761.0
SwissProt ID	Q15784
Immunogen	Ein synthetisches Peptid des menschlichen NeuroD2

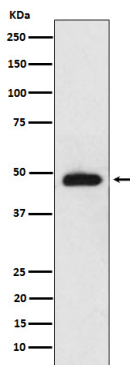
Hintergrund

Scheint die neuronale Differenzierung zu vermitteln. Transkriptionsregulator, der an der neuronalen Determination beteiligt ist. Vermittelt die calciumabhängige Transkriptionsaktivierung durch Bindung an einen E-Box-haltigen Promotor. Kritischer Faktor, der für die Repression des genetischen Programms der neuronalen Differenzierung essenziell ist; verhindert die Bildung von synaptischen Vesikelclustern an der aktiven Zone zur präsynaptischen Membran in postmitotischen Neuronen. Induziert die Transkription von ZEB1, welches wiederum die neuronale Differenzierung durch Herunterregulierung der REST-Expression reprimiert. Spielt eine Rolle bei der Etablierung und Reifung thalamokortikaler Verbindungen; beteiligt an der Segregation thalamischer Afferenzen in distinkte Barrel-Domänen innerhalb der Schicht VI des somatosensorischen Kortex. Beteiligt an der Entwicklung der Kleinhirn- und Hippocampus-Körnerzellen, der Neuronen im basolateralen Kern der Amygdala und der Hypothalamus-Hypophysen-Achse. Assoziiert mit Chromatin an den DPYSL3-E-Box-haltigen Promotor (durch Ähnlichkeit).

Forschungsbereich

-

Bilddaten



Western-Blot-Analyse der NeuroD2-Expression im Kleinhirnzelllysate der Maus.