

Produktname: NCX1 (13Y2) Kaninchen-monoklonaler Antikörper**Katalog-Nr.: AMRe14460**

Nur für Forschungszwecke.

Zusammenfassung

Beschreibung	Rekombinanter monoklonaler Kaninchenantikörper
Host	Kaninchen
Anwendung	WB
Reaktivität	Mensch, Maus, Ratte
Konjugation	Unkonjugiert
Modifikation	Unverändert
Isotyp	IgG
Klonalität	Monoklonal
Form	Flüssig
Konzentration	0,5 mg/ml. Die Konzentration dieses Produkts kann chargenabhängig sein.
Lagerung	Aliquotieren und bei -20°C lagern (12 Monate haltbar).Frost/Tau-Zyklen vermeiden.
Versand	Eisbeutel
Puffer	Kaninchen-IgG in phosphatgepufferter Kochsalzlösung (PBS), pH 7,4, 150 mM NaCl, 0,02 % Konservierungsmittel Typ N und 50 % Glycerin. Kurzfristig bei +4 °C lagern. Langfristig bei -20 °C lagern. Wiederholtes Einfrieren und Auftauen vermeiden.
Aufreinigung	Affinitätsreinigung

Anwendung

Verdünnungsverhältnis WB 1:1000-1:5000

tnis

Molekulargewicht 109kDa

Antigen-Informationen

Genname	SLC8A1
Alternative Namen	Na ⁺ /Ca ²⁺ exchanger; NCX1; SLC8A1;
Gen-ID	6546.0
SwissProt ID	P32418
Immunogen	Ein synthetisches Peptid des humanen NCX1

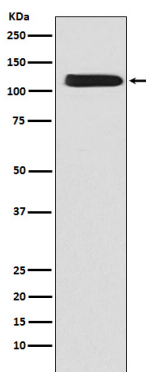
Hintergrund

Transportiert Ca^{2+} rasch während der Erregungs-Kontraktions-Kopplung. Ca^{2+} wird während der Relaxation aus der Zelle abgegeben, um eine Überladung der intrazellulären Speicher zu verhindern. Vermittelt den Austausch eines Ca^{2+} -Ions gegen drei bis vier Na^{+} -Ionen über die Zellmembran und trägt so zur Regulation des zytoplasmatischen Ca^{2+} -Spiegels und Ca^{2+} -abhängiger zellulärer Prozesse bei (PubMed:1374913, PubMed:11241183, PubMed:1476165). Trägt zum Ca^{2+} -Transport während der Erregungs-Kontraktions-Kopplung im Muskel bei. In einer ersten Phase vermitteln spannungsgesteuerte Kanäle den raschen Anstieg des zytoplasmatischen Ca^{2+} -Spiegels durch die Freisetzung von Ca^{2+} aus dem endoplasmatischen Retikulum. SLC8A1 vermittelt in der nächsten Phase den Export von Ca^{2+} aus der Zelle, sodass der zytoplasmatische Ca^{2+} -Spiegel rasch zum Ausgangswert zurückkehrt. Erforderlich für die normale embryonale Herzentwicklung und den Beginn der Herzkontraktionen.

Forschungsbereich

Kalzium; Kontraktion des Herzmuskels; Hypertrophische Kardiomyopathie (HCM); Arrhythmogene rechtsventrikuläre Kardiomyopathie (ARVC); Dilatative Kardiomyopathie;

Bilddaten



Western-Blot-Analyse der NCX1-Expression im K562-Zelllysat.