

Produktname: Napsin A (14C2) Kaninchen-monoklonaler Antikörper**Katalog-Nr.: AMRe14406**

Nur für Forschungszwecke.

Zusammenfassung

Beschreibung	Rekombinanter monoklonaler Kaninchenantikörper
Host	Kaninchen
Anwendung	WB,IHC,IP,IF-P
Reaktivität	Menschlich
Konjugation	Unkonjugiert
Modifikation	Unverändert
Isotyp	IgG
Klonalität	Monoklonal
Form	Flüssig
Konzentration	0,5 mg/ml. Die Konzentration dieses Produkts kann chargenabhängig sein.
Lagerung	Aliquotieren und bei -20°C lagern (12 Monate haltbar).Frost/Tau-Zyklen vermeiden.
Versand	Eisbeutel
Puffer	Kaninchen-IgG in phosphatgepufferter Kochsalzlösung (PBS), pH 7,4, 150 mM NaCl, 0,02 % Konservierungsmittel Typ N und 50 % Glycerin. Kurzfristig bei +4 °C lagern. Langfristig bei -20 °C lagern. Wiederholtes Einfrieren und Auftauen vermeiden.
Aufreinigung	Affinitätsreinigung

Anwendung

Verdünnungsverhältnis WB 1:2000-1:20000,IHC 1:200-1:500,IP 1:10-1:100,IF-P 1:200-1:500

tnis

Molekulargewicht 45kDa

Antigen-Informationen

Genname	NAPSA
Alternative Namen	ASP4; KAP; Kdap; NAP1; NAPA; Napsa; Napsin-1; Napsin-A; Pronapsin A; SNAPA; TA01/TA02;
Gen-ID	9476.0
SwissProt ID	O96009
Immunogen	Rekombinantes Protein des menschlichen NAPSIN A

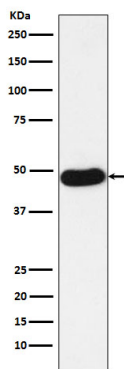
Hintergrund

Könnte an der Verarbeitung von Surfactant-Vorstufen der Pneumozyten beteiligt sein. Könnte an der Verarbeitung von Surfactant-Vorstufen der Pneumozyten beteiligt sein.

Forschungsbereich

Lysosom;

Bilddaten



Western-Blot-Analyse der NAPSIN-A-Expression im Lysat von humanem Lungenadenokarzinom.