

Produktname: MRC2/ENDO180 (10A4) Kaninchen-monoklonaler Antikörper

Katalog-Nr.: AMRe14079

Nur für Forschungszwecke.

Zusammenfassung

Beschreibung	Rekombinanter monoklonaler Kaninchenantikörper
Host	Kaninchen
Anwendung	WB
Reaktivität	Menschlich
Konjugation	Unkonjugiert
Modifikation	Unverändert
Isotyp	IgG
Klonalität	Monoklonal
Form	Flüssig
Konzentration	0,5 mg/ml. Die Konzentration dieses Produkts kann chargenabhängig sein.
Lagerung	Aliquotieren und bei -20°C lagern (12 Monate haltbar).Frost/Tau-Zyklen vermeiden.
Versand	Eisbeutel
Puffer	Kaninchen-IgG in phosphatgepufferter Kochsalzlösung (PBS), pH 7,4, 150 mM NaCl, 0,02 % Konservierungsmittel Typ N und 50 % Glycerin. Kurzfristig bei +4 °C lagern. Langfristig bei -20 °C lagern. Wiederholtes Einfrieren und Auftauen vermeiden.
Aufreinigung	Affinitätsreinigung

Anwendung

Verdünnungsverhältnis WB 1:1000-1:5000

tnis

Molekulargewicht 167kDa

Antigen-Informationen

Genname	MRC2
Alternative Namen	CD280 antigen; MRC2; ENDO180; KIAA0709; UPARAP;
Gen-ID	9902.0
SwissProt ID	Q9UBG0
Immunogen	Ein synthetisches Peptid des menschlichen MRC2

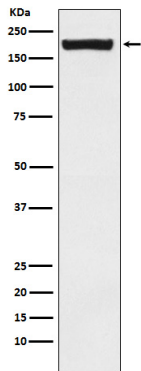
Hintergrund

Könnte als endozytotischer Lektinrezeptor mit calciumabhängiger Lektinaktivität fungieren. Nimmt glykosylierte Liganden aus dem Extrazellularraum auf und gibt sie über Clathrin-vermittelte Endozytose in einem Endosom frei. Könnte am Plasminogen-Aktivierungssystem beteiligt sein, das den extrazellulären PLAU/PLAU-Spiegel reguliert und somit die Proteaseaktivität an der Zelloberfläche steuert. Könnte zur zellulären Aufnahme, zum Umbau und zum Abbau extrazellulärer Kollagenmatrizen beitragen. Könnte bei der Krebsentwicklung sowie bei anderen chronischen, gewebezerstörenden Erkrankungen, die den Kollagenumsatz beeinflussen, eine Rolle spielen. Könnte am Umbau der extrazellulären Matrix in Zusammenarbeit mit Matrix-Metalloproteinasen (MMPs) beteiligt sein.

Forschungsbereich

-

Bilddaten



Western-Blot-Analyse der MRC2/ENDO180-Expression im Saos2-Zelllysate.