

Produktname: MLANA (10J15) Kaninchen-monoklonaler Antikörper**Katalog-Nr.: AMRe13940**

Nur für Forschungszwecke.

Zusammenfassung

Beschreibung	Rekombinanter monoklonaler Kaninchenantikörper
Host	Kaninchen
Anwendung	WB,IHC,ICC/IF,FC
Reaktivität	Mensch, Maus
Konjugation	Unkonjugiert
Modifikation	Unverändert
Isotyp	IgG
Klonalität	Monoklonal
Form	Flüssig
Konzentration	0,5 mg/ml. Die Konzentration dieses Produkts kann chargenabhängig sein.
Lagerung	Aliquotieren und bei -20°C lagern (12 Monate haltbar).Frost/Tau-Zyklen vermeiden.
Versand	Eisbeutel
Puffer	Kaninchen-IgG in phosphatgepufferter Kochsalzlösung (PBS), pH 7,4, 150 mM NaCl, 0,02 % Konservierungsmittel Typ N und 50 % Glycerin. Kurzfristig bei +4 °C lagern. Langfristig bei -20 °C lagern. Wiederholtes Einfrieren und Auftauen vermeiden.
Aufreinigung	Affinitätsreinigung

Anwendung

Verdünnungsverhältnis WB 1:500-1:2000,IHC 1:200-1:1000,ICC/IF 1:500-1:1000,FC 1:200-1:500

tnis

Molekulargewicht 13kDa

Antigen-Informationen

Genname	MLANA
Alternative Namen	Antigen LB39-AA; Antigen SK29-AA; MAR1; MART-1; MART1; melan-A; Melanoma antigen recognized by T-cells 1; MLANA; Protein Melan-A;
Gen-ID	2315.0
SwissProt ID	Q16655
Immunogen	Ein synthetisches Peptid des menschlichen MelanA

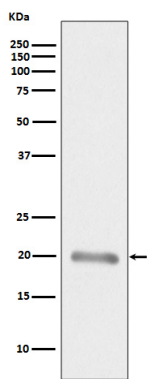
Hintergrund

Beteiligt an der Melanosomenbildung durch Sicherstellung der Stabilität von GPR143. Spielt eine entscheidende Rolle bei der Expression, Stabilität, dem Transport und der Prozessierung des Melanozytenproteins PMEL, welches für die Bildung von Melanosomen im Stadium II unerlässlich ist.

Forschungsbereich

-

Bilddaten



Western-Blot-Analyse der MLANA-Expression im Lysat von menschlichem Melanomgewebe.