

Produktname: MHC Klasse I (12x3) Kaninchen-monoklonaler Antikörper**Katalog-Nr.: AMRe13878**

Nur für Forschungszwecke.

Zusammenfassung

Beschreibung	Rekombinanter monoklonaler Kaninchenantikörper
Host	Kaninchen
Anwendung	WB,IHC,ICC/IF,FC,IP
Reaktivität	Menschlich
Konjugation	Unkonjugiert
Modifikation	Unverändert
Isotyp	IgG
Klonalität	Monoklonal
Form	Flüssig
Konzentration	0,5 mg/ml. Die Konzentration dieses Produkts kann chargenabhängig sein.
Lagerung	Aliquotieren und bei -20°C lagern (12 Monate haltbar).Frost/Tau-Zyklen vermeiden.
Versand	Eisbeutel
Puffer	Kaninchen-IgG in phosphatgepufferter Kochsalzlösung (PBS), pH 7,4, 150 mM NaCl, 0,02 % Konservierungsmittel Typ N und 50 % Glycerin. Kurzfristig bei +4 °C lagern. Langfristig bei -20 °C lagern. Wiederholtes Einfrieren und Auftauen vermeiden.
Aufreinigung	Affinitätsreinigung

Anwendung

Verdünnungsverhältnis	WB 1:500-1:2000,IHC 1:500-1:2000,ICC/IF 1:100-1:200,FC 1:200-1:500,IP 1:20-1:50
Molekulargewicht	41kDa

Antigen-Informationen

Genname	
Alternative Namen	HLA class I histocompatibility; HLA A; HLA B;
Gen-ID	
SwissProt ID	P30443/P01889/P01891/P01892/P13746/P16188/P30450
Immunogen	Rekombinantes Protein des humanen MHC Klasse I

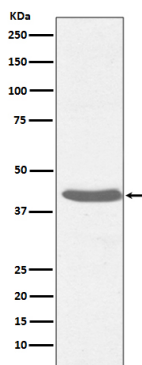
Hintergrund

Die Moleküle des Haupthistokompatibilitätskomplexes (MHC) sind ein integraler Bestandteil des Immunsystems. Sie sind Zelloberflächenrezeptoren, die Peptide binden und diese T-Lymphozyten präsentieren. HLA-A, -B und -C kodieren für membranverankerte schwere Ketten, die mit einer leichten Kette (β -2-Mikroglobulin) Heterodimere bilden und so MHC-I darstellen. Polymorphismen führen zu Hunderten von HLA-A-, -B- und -C-Allelen.

Forschungsbereich

-

Bilddaten



Western-Blot-Analyse der MHC-Klasse-I-Expression im Raji-Zelllysats.