

Produktname: MDH1 (4Q13) Kaninchen-monoklonaler Antikörper**Katalog-Nr.: AMRe13752**

Nur für Forschungszwecke.

Zusammenfassung

Beschreibung	Rekombinanter monoklonaler Kaninchenantikörper
Host	Kaninchen
Anwendung	WB,ICC/IF,FC,IP
Reaktivität	Mensch, Maus, Ratte
Konjugation	Unkonjugiert
Modifikation	Unverändert
Isotyp	IgG
Klonalität	Monoklonal
Form	Flüssig
Konzentration	0,5 mg/ml. Die Konzentration dieses Produkts kann chargenabhängig sein.
Lagerung	Aliquotieren und bei -20°C lagern (12 Monate haltbar).Frost/Tau-Zyklen vermeiden.
Versand	Eisbeutel
Puffer	Kaninchen-IgG in phosphatgepufferter Kochsalzlösung (PBS), pH 7,4, 150 mM NaCl, 0,02 % Konservierungsmittel Typ N und 50 % Glycerin. Kurzfristig bei +4 °C lagern. Langfristig bei -20 °C lagern. Wiederholtes Einfrieren und Auftauen vermeiden.
Aufreinigung	Affinitätsreinigung

Anwendung

Verdünnungsverhältnis WB 1:2000-1:20000,ICC/IF 1:100-1:200,FC 1:20-1:50,IP 1:50-1:100

tnis

Molekulargewicht 36kDa

Antigen-Informationen

Genname	MDH1
Alternative Namen	MDH s; mdh1; MDHA; MDHs; MOR2;
Gen-ID	4190.0
SwissProt ID	P40925
Immunogen	Ein synthetisches Peptid des humanen MDH1

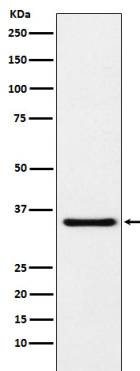
Hintergrund

Gehört zur LDH/MDH-Superfamilie. MDH-Typ-2-Familie. Katalysiert die Reduktion aromatischer α -Ketosäuren in Gegenwart von NADH (PubMed:3052244). Spielt eine essentielle Rolle im Malat-Aspartat-Shuttle und im Citratzyklus und ist wichtig für die mitochondriale NADH-Versorgung zur oxidativen Phosphorylierung (PubMed:31538237).

Forschungsbereich

-

Bilddaten



Western-Blot-Analyse der MDH1-Expression im HeLa-Zelllysate.