

Produktname: Mastzell-Chymase (13J16) Kaninchen-monoklonaler Antikörper
Katalog-Nr.: AMRe13657

Nur für Forschungszwecke.

Zusammenfassung

Beschreibung	Rekombinanter monoklonaler Kaninchenantikörper
Host	Kaninchen
Anwendung	WB,IHC,IF-P
Reaktivität	Menschlich
Konjugation	Unkonjugiert
Modifikation	Unverändert
Isotyp	IgG
Klonalität	Monoklonal
Form	Flüssig
Konzentration	0,5 mg/ml. Die Konzentration dieses Produkts kann chargenabhängig sein.
Lagerung	Aliquotieren und bei -20°C lagern (12 Monate haltbar).Frost/Tau-Zyklen vermeiden.
Versand	Eisbeutel
Puffer	Kaninchen-IgG in phosphatgepufferter Kochsalzlösung (PBS), pH 7,4, 150 mM NaCl, 0,02 % Konservierungsmittel Typ N und 50 % Glycerin. Kurzfristig bei +4 °C lagern. Langfristig bei -20 °C lagern. Wiederholtes Einfrieren und Auftauen vermeiden.
Aufreinigung	Affinitätsreinigung

Anwendung

Verdünnungsverhältnis WB 1:2000-1:20000,IHC 1:200-1:500,IF-P 1:200-1:500

tnis

Molekulargewicht 27kDa

Antigen-Informationen

Genname	CMA1
Alternative Namen	Chymase 1; Chymase; CMA1; CYH; CYM; Mcp-5; MCP3P; Mcpt5; MCT1; MMCP-5;
Gen-ID	1215.0
SwissProt ID	P23946
Immunogen	Ein synthetisches Peptid der humanen Mastzell-Chymase

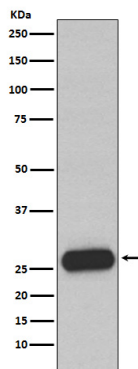
Hintergrund

Eine wichtige sezernierte Protease der Mastzellen, die vermutlich an der Bildung vasoaktiver Peptide, dem Abbau der extrazellulären Matrix und der Regulation der Drüsensekretion beteiligt ist.

Forschungsbereich

Renin-Angiotensin-System;

Bilddaten



Western-Blot-Analyse der Mastzell-Chymase-Expression im Lysat des menschlichen Dünndarms.