

**Produktname: Maltose-bindendes Protein (17Y13) Kaninchen-monoklonaler Antikörper**  
**Katalog-Nr.: AMRe13609**

Nur für Forschungszwecke.

## Zusammenfassung

<b>Beschreibung</b>	Rekombinanter monoklonaler Kaninchenantikörper
<b>Host</b>	Kaninchen
<b>Anwendung</b>	WB
<b>Reaktivität</b>	Escherichia coli
<b>Konjugation</b>	Unkonjugiert
<b>Modifikation</b>	Unverändert
<b>Isotyp</b>	IgG
<b>Klonalität</b>	Monoklonal
<b>Form</b>	Flüssig
<b>Konzentration</b>	0,5 mg/ml. Die Konzentration dieses Produkts kann chargenabhängig sein.
<b>Lagerung</b>	Aliquotieren und bei -20°C lagern (12 Monate haltbar).Frost/Tau-Zyklen vermeiden.
<b>Versand</b>	Eisbeutel
<b>Puffer</b>	Kaninchen-IgG in phosphatgepufferter Kochsalzlösung (PBS), pH 7,4, 150 mM NaCl, 0,02 % Konservierungsmittel Typ N und 50 % Glycerin. Kurzfristig bei +4 °C lagern. Langfristig bei -20 °C lagern. Wiederholtes Einfrieren und Auftauen vermeiden.
<b>Aufreinigung</b>	Affinitätsreinigung

## Anwendung

**Verdünnungsverhältnis** WB 1:1000-1:5000

**tnis**

**Molekulargewicht** 43kDa

## Antigen-Informationen

<b>Genname</b>	malE
<b>Alternative Namen</b>	ECK4026;MalE;malJ;Maltodextrin binding protein;MMBP;Periplasmic maltose binding protein;
<b>Gen-ID</b>	61753691;948538
<b>SwissProt ID</b>	P0AEX9
<b>Immunogen</b>	Ein synthetisches Peptid des Maltose-bindenden Proteins

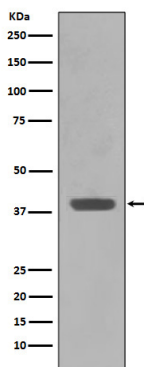
## Hintergrund

Beteiligt am hochaffinen Maltose-Membrantransportsystem MalEFGK. Initialrezeptor für den aktiven Transport und die Chemotaxis von Maltooligosacchariden. Bestandteil des ABC-Transporterkomplexes MalEFGK, der am Import von Maltose/Maltodextrin beteiligt ist. Bindet Maltose und höhere Maltodextrine wie Maltotriose.

## Forschungsbereich

-

## Bilddaten



Western-Blot-Analyse der Expression des Maltose-bindenden Proteins im E. coli-Lysat.