

Produktname: MAGE 1 (12F10) Kaninchen-monoklonaler Antikörper**Katalog-Nr.: AMRe13588**

Nur für Forschungszwecke.

Zusammenfassung

Beschreibung	Rekombinanter monoklonaler Kaninchenantikörper
Host	Kaninchen
Anwendung	WB,ICC/IF,FC
Reaktivität	Mensch, Maus, Ratte
Konjugation	Unkonjugiert
Modifikation	Unverändert
Isotyp	IgG
Klonalität	Monoklonal
Form	Flüssig
Konzentration	0,5 mg/ml. Die Konzentration dieses Produkts kann chargenabhängig sein.
Lagerung	Aliquotieren und bei -20°C lagern (12 Monate haltbar).Frost/Tau-Zyklen vermeiden.
Versand	Eisbeutel
Puffer	Kaninchen-IgG in phosphatgepufferter Kochsalzlösung (PBS), pH 7,4, 150 mM NaCl, 0,02 % Konservierungsmittel Typ N und 50 % Glycerin. Kurzfristig bei +4 °C lagern. Langfristig bei -20 °C lagern. Wiederholtes Einfrieren und Auftauen vermeiden.
Aufreinigung	Affinitätsreinigung

Anwendung

Verdünnungsverhältnis WB 1:500-1:2000,ICC/IF 1:20-1:50,FC 1:20-1:50

tnis

Molekulargewicht 34kDa

Antigen-Informationen

Genname	MAGEA1
Alternative Namen	CT1.1; MAGE1; MAGE1A; MAGEA1;
Gen-ID	4100.0
SwissProt ID	P43355
Immunogen	Ein synthetisches Peptid des humanen MAGE 1

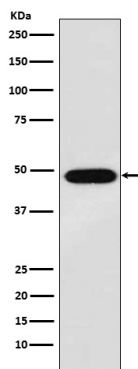
Hintergrund

Könnte durch Interaktion mit SNW1 und Rekrutierung der Histon-Deacetylase HDAC1 an der Transkriptionsregulation beteiligt sein. Könnte die Transaktivierung der Notch-intrazellulären Domäne (NICD) hemmen. Könnte eine Rolle in der Embryonalentwicklung und Tumortransformation oder Aspekten der Tumorprogression spielen. Antigen, das auf einem Melanom von autologen zytolytischen T-Lymphozyten erkannt wird.

Forschungsbereich

-

Bilddaten



Western-Blot-Analyse der MAGE 1-Expression im A375-Zelllysat.