

**Produktname: LTK (13P18) Kaninchen-monoklonaler Antikörper****Katalog-Nr.: AMRe13475**

Nur für Forschungszwecke.

**Zusammenfassung**

<b>Beschreibung</b>	Rekombinanter monoklonaler Kaninchenantikörper
<b>Host</b>	Kaninchen
<b>Anwendung</b>	WB,IHC,IF-P
<b>Reaktivität</b>	Menschlich
<b>Konjugation</b>	Unkonjugiert
<b>Modifikation</b>	Unverändert
<b>Isotyp</b>	IgG
<b>Klonalität</b>	Monoklonal
<b>Form</b>	Flüssig
<b>Konzentration</b>	0,5 mg/ml. Die Konzentration dieses Produkts kann chargenabhängig sein.
<b>Lagerung</b>	Aliquotieren und bei -20°C lagern (12 Monate haltbar).Frost/Tau-Zyklen vermeiden.
<b>Versand</b>	Eisbeutel
<b>Puffer</b>	Kaninchen-IgG in phosphatgepufferter Kochsalzlösung (PBS), pH 7,4, 150 mM NaCl, 0,02 % Konservierungsmittel Typ N und 50 % Glycerin. Kurzfristig bei +4 °C lagern. Langfristig bei -20 °C lagern. Wiederholtes Einfrieren und Auftauen vermeiden.
<b>Aufreinigung</b>	Affinitätsreinigung

**Anwendung**

**Verdünnungsverhältnis** WB 1:500-1:2000,IHC 1:50-1:100,IF-P 1:50-1:100

**tnis**

**Molekulargewicht** 92kDa

**Antigen-Informationen**

<b>Genname</b>	LTK
<b>Alternative Namen</b>	Ltk; TYK1;
<b>Gen-ID</b>	4058.0
<b>SwissProt ID</b>	P29376
<b>Immunogen</b>	Ein synthetisches Peptid des humanen LTK

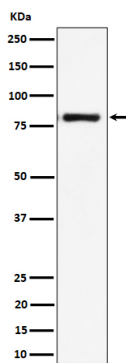
**Hintergrund**

Orphan-Rezeptor mit Tyrosin-Protein-Kinase-Aktivität. Die genaue Funktion dieses Proteins ist unbekannt. Studien mit chimären Proteinen (bei denen seine extrazelluläre Region durch die mehrerer bekannter Wachstumsfaktorrezeptoren wie EGFR und CSFIR ersetzt wurde) zeigen seine Fähigkeit, Wachstum und insbesondere Neuritenwachstum sowie das Zellüberleben zu fördern. Die Signalübertragung scheint den PI3-Kinase-Signalweg zu involvieren. Der Rezeptor ist an der Regulation des Sekretionswegs beteiligt, der Exportstellen des endoplasmatischen Retikulums (ER) (ERES) und den Transport vom ER zum Golgi-Apparat umfasst.

## Forschungsbereich

Signaltransduktion; Proteinphosphorylierung; Tyrosinkinasen; Rezeptor-Tyrosinkinasen; Wachstumsfaktoren/Hormone; Insulin/Insulinähnliche Hormone; Stoffwechsel; Energiestoffwechsel; Stoffwechselwege und -prozesse; Stoffwechselsignalwege; Energietransferwege

## Bilddaten



Western-Blot-Analyse der LTK-Expression im Raji-Zelllysat.