

**Produktname: LSP1 (8U19) Kaninchen-monoklonaler Antikörper****Katalog-Nr.: AMRe13465**

Nur für Forschungszwecke.

**Zusammenfassung**

<b>Beschreibung</b>	Rekombinanter monoklonaler Kaninchenantikörper
<b>Host</b>	Kaninchen
<b>Anwendung</b>	WB,IHC,IF-P
<b>Reaktivität</b>	Menschlich
<b>Konjugation</b>	Unkonjugiert
<b>Modifikation</b>	Unverändert
<b>Isotyp</b>	IgG
<b>Klonalität</b>	Monoklonal
<b>Form</b>	Flüssig
<b>Konzentration</b>	0,5 mg/ml. Die Konzentration dieses Produkts kann chargenabhängig sein.
<b>Lagerung</b>	Aliquotieren und bei -20°C lagern (12 Monate haltbar).Frost/Tau-Zyklen vermeiden.
<b>Versand</b>	Eisbeutel
<b>Puffer</b>	Geliefert in 50 mM Tris-Glycin (pH 7,4), 0,15 M NaCl, 40 % Glycerin, 0,01 % Konservierungsmittel N (neuer Typ) und 0,05 % Schutzprotein.
<b>Aufreinigung</b>	Affinitätsreinigung

**Anwendung**

<b>Verdünnungsverhältnis</b>	WB 1:1000-1:5000,IHC 1:100-1:200,IF-P 1:100-1:200
<b>Molekulargewicht</b>	37kDa

**Antigen-Informationen**

<b>Genname</b>	LSP1
<b>Alternative Namen</b>	Lymphocyte-specific protein 1; Protein pp52; 52 kDa phosphoprotein; Lymphocyte-specific antigen WP34; 47 kDa actin-binding protein;
<b>Gen-ID</b>	4046.0
<b>SwissProt ID</b>	P33241
<b>Immunogen</b>	Ein synthetisches Peptid des humanen LSP1

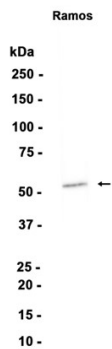
**Hintergrund**

LSP1 ist ein 52 kDa großes, leukozytenspezifisches Protein, das in B-Zellen, T-Zellen, Makrophagen und Neutrophilen exprimiert wird. Es bindet über seine C-terminale Aktin-Bindungsdomäne an F-Aktin und reguliert zytoskelettbezogene Zellbewegungen wie Polarisierung, Chemotaxis und Lokomotion. LSP1 ist ein Phosphoprotein und wurde als wichtiges Substrat der MAP-Kinase und der Proteinkinase C (PKC) in Lymphozyten und Neutrophilen identifiziert. Es spielt möglicherweise eine Rolle bei der Aktivierung und Chemotaxis von Neutrophilen.

## Forschungsbereich

-

## Bilddaten



Western-Blot-Analyse von Extrakten aus Ramos-Zellen unter Verwendung des monoklonalen Kaninchen-Antikörpers LSP1 (8U19) in einer Verdünnung von 1:1000.