

Produktname: LRP6 (5A10) Kaninchen-monoklonaler Antikörper**Katalog-Nr.: AMRe13436**

Nur für Forschungszwecke.

Zusammenfassung

Beschreibung	Rekombinanter monoklonaler Kaninchenantikörper
Host	Kaninchen
Anwendung	WB
Reaktivität	Menschlich
Konjugation	Unkonjugiert
Modifikation	Unverändert
Isotyp	IgG
Klonalität	Monoklonal
Form	Flüssig
Konzentration	0,3 mg/ml. Die Konzentration dieses Produkts kann chargenabhängig sein.
Lagerung	Aliquotieren und bei -20°C lagern (12 Monate haltbar).Frost/Tau-Zyklen vermeiden.
Versand	Eisbeutel
Puffer	Kaninchen-IgG in phosphatgepufferter Kochsalzlösung (PBS), pH 7,4, 150 mM NaCl, 0,02 % Konservierungsmittel Typ N und 50 % Glycerin. Kurzfristig bei +4 °C lagern. Langfristig bei -20 °C lagern. Wiederholtes Einfrieren und Auftauen vermeiden.
Aufreinigung	Affinitätsreinigung

Anwendung

Verdünnungsverhältnis WB 1:500-1:2000

tnis

Molekulargewicht 180kDa

Antigen-Informationen

Genname	LRP6
Alternative Namen	LRP6;
Gen-ID	4040.0
SwissProt ID	O75581
Immunogen	Ein synthetisches Peptid des humanen LRP6

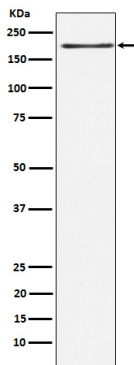
Hintergrund

Bestandteil des Wnt-Fzd-LRP5-LRP6-Komplexes, der die β -Catenin-Signalübertragung durch die Aggregation von Rezeptor-Ligand-Komplexen zu ribosomengroßen Signalmolekülen auslöst. Zelloberflächen-Korezeptor der Wnt/ β -Catenin-Signalübertragung, der eine zentrale Rolle bei der Knochenbildung spielt. Der Wnt-induzierte Fzd/LRP6-Korezeptorkomplex rekrutiert DVL1-Polymere an die Plasmamembran, welche wiederum den AXIN1/GSK3B-Komplex an die Zelloberfläche rekrutieren. Dies fördert die Bildung von Signalsomen und hemmt die AXIN1/GSK3-vermittelte Phosphorylierung und den Abbau von β -Catenin. (Ähnlichkeitsprinzip) Erforderlich für die posteriore Musterbildung des Epiblasten während der Gastrulation.

Forschungsbereich

-

Bilddaten



Western-Blot-Analyse der LRP6-Expression im Jurkat-Zelllysät.