

Produktname: LRG1 (8F15) Kaninchen-monoklonaler Antikörper**Katalog-Nr.: AMRe13418**

Nur für Forschungszwecke.

Zusammenfassung

Beschreibung	Rekombinanter monoklonaler Kaninchenantikörper
Host	Kaninchen
Anwendung	WB,IHC,IP,IF-P
Reaktivität	Menschlich
Konjugation	Unkonjugiert
Modifikation	Unverändert
Isotyp	IgG
Klonalität	Monoklonal
Form	Flüssig
Konzentration	0,5 mg/ml. Die Konzentration dieses Produkts kann chargenabhängig sein.
Lagerung	Aliquotieren und bei -20°C lagern (12 Monate haltbar).Frost/Tau-Zyklen vermeiden.
Versand	Eisbeutel
Puffer	Kaninchen-IgG in phosphatgepufferter Kochsalzlösung (PBS), pH 7,4, 150 mM NaCl, 0,02 % Konservierungsmittel Typ N und 50 % Glycerin. Kurzfristig bei +4 °C lagern. Langfristig bei -20 °C lagern. Wiederholtes Einfrieren und Auftauen vermeiden.
Aufreinigung	Affinitätsreinigung

Anwendung

Verdünnungsverhältnis WB 1:500-1:2000,IHC 1:50-1:100,IP 1:20-1:50,IF-P 1:50-1:100

tnis

Molekulargewicht 38kDa

Antigen-Informationen

Genname	LRG1
Alternative Namen	A2GL; HMFT1766; LRG; LRG1;
Gen-ID	116844.0
SwissProt ID	P02750
Immunogen	Ein synthetisches Peptid des menschlichen LRG1

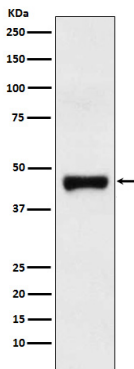
Hintergrund

Bindung des transformierenden Wachstumsfaktors Beta an den Rezeptor.

Forschungsbereich

Immunologie

Bilddaten



Western-Blot-Analyse der LRG1-Expression im menschlichen Plasmalysat.