

Produktname: Loricrin (11D11) Kaninchen-monoklonaler Antikörper**Katalog-Nr.: AMRe13372**

Nur für Forschungszwecke.

Zusammenfassung

Beschreibung	Rekombinanter monoklonaler Kaninchenantikörper
Host	Kaninchen
Anwendung	IHC, ICC/IF
Reaktivität	Mensch, Ratte
Konjugation	Unkonjugiert
Modifikation	Unverändert
Isotyp	IgG
Klonalität	Monoklonal
Form	Flüssig
Konzentration	0,42 mg/ml. Die Konzentration dieses Produkts kann chargenabhängig sein.
Lagerung	Aliquotieren und bei -20°C lagern (12 Monate haltbar). Frost/Tau-Zyklen vermeiden.
Versand	Eisbeutel
Puffer	Kaninchen-IgG in phosphatgepufferter Kochsalzlösung (PBS), pH 7,4, 150 mM NaCl, 0,02 % Konservierungsmittel Typ N und 50 % Glycerin. Kurzfristig bei +4 °C lagern. Langfristig bei -20 °C lagern. Wiederholtes Einfrieren und Auftauen vermeiden.
Aufreinigung	Affinitätsreinigung

Anwendung

Verdünnungsverhältnis IHC 1:100-1:200, ICC/IF 1:100-1:200

tnis

Molekulargewicht 26kDa

Antigen-Informationen

Genname	LORICRIN
Alternative Namen	LOR; Loricrin; LRN;
Gen-ID	4014.0
SwissProt ID	P23490
Immunogen	Ein synthetisches Peptid des menschlichen Loricrins

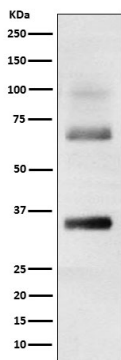
Hintergrund

Hauptprotein der Keratinozyten-Zellhülle. Hauptprotein der Keratinozyten-Zellhülle.

Forschungsbereich

-

Bilddaten



Western-Blot-Analyse der Loricrin-Expression im Lysat menschlicher Hautzellen.