

**Produktname: LMAN1 (7S8) Kaninchen-monoklonaler Antikörper****Katalog-Nr.: AMRe13352**

Nur für Forschungszwecke.

**Zusammenfassung**

<b>Beschreibung</b>	Rekombinanter monoklonaler Kaninchenantikörper
<b>Host</b>	Kaninchen
<b>Anwendung</b>	WB,IHC,ICC/IF
<b>Reaktivität</b>	Mensch, Maus, Ratte
<b>Konjugation</b>	Unkonjugiert
<b>Modifikation</b>	Unverändert
<b>Isotyp</b>	IgG
<b>Klonalität</b>	Monoklonal
<b>Form</b>	Flüssig
<b>Konzentration</b>	0,5 mg/ml. Die Konzentration dieses Produkts kann chargenabhängig sein.
<b>Lagerung</b>	Aliquotieren und bei -20°C lagern (12 Monate haltbar).Frost/Tau-Zyklen vermeiden.
<b>Versand</b>	Eisbeutel
<b>Puffer</b>	Kaninchen-IgG in phosphatgepufferter Kochsalzlösung (PBS), pH 7,4, 150 mM NaCl, 0,02 % Konservierungsmittel Typ N und 50 % Glycerin. Kurzfristig bei +4 °C lagern. Langfristig bei -20 °C lagern. Wiederholtes Einfrieren und Auftauen vermeiden.
<b>Aufreinigung</b>	Affinitätsreinigung

**Anwendung**

**Verdünnungsverhältnis** WB 1:500-1:2000,IHC 1:50-1:200,ICC/IF 1:20-1:50

**tnis**

**Molekulargewicht** 58kDa

**Antigen-Informationen**

<b>Genname</b>	LMAN1
<b>Alternative Namen</b>	ERGIC5; F5F8D; FMFD1; Gp58; Lman1; MCFD1; MR60;
<b>Gen-ID</b>	3998.0
<b>SwissProt ID</b>	P49257
<b>Immunogen</b>	Ein synthetisches Peptid des menschlichen LMAN1

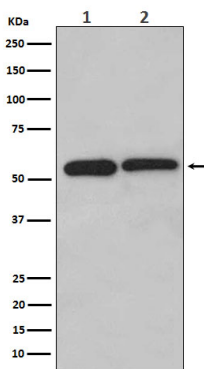
**Hintergrund**

Mannosespezifisches Lektin. Es erkennt möglicherweise Zuckerreste von Glykoproteinen, Glykolipiden oder Glycosylphosphatidylinositol-Ankern und ist möglicherweise am Sortieren oder Recycling von Proteinen, Lipiden oder beidem beteiligt. Der LMAN1-MCFD2-Komplex bildet einen spezifischen Frachtrezeptor für den ER-Golgi-Transport ausgewählter Proteine.

## Forschungsbereich

Signaltransduktion

## Bilddaten



Western-Blot-Analyse der LMAN1-Expression in (1) HeLa-Zelllysat; (2) Jurkat-Zelllysat.