
Produktname: LI Cadherin (14P12) Kaninchen-monoklonaler Antikörper**Katalog-Nr.: AMRe13300**

Nur für Forschungszwecke.

Zusammenfassung

Beschreibung	Rekombinanter monoklonaler Kaninchenantikörper
Host	Kaninchen
Anwendung	WB,IHC
Reaktivität	Menschlich
Konjugation	Unkonjugiert
Modifikation	Unverändert
Isotyp	IgG
Klonalität	Monoklonal
Form	Flüssig
Konzentration	0,5 mg/ml. Die Konzentration dieses Produkts kann chargenabhängig sein.
Lagerung	Aliquotieren und bei -20°C lagern (12 Monate haltbar).Frost/Tau-Zyklen vermeiden.
Versand	Eisbeutel
Puffer	Kaninchen-IgG in phosphatgepufferter Kochsalzlösung (PBS), pH 7,4, 150 mM NaCl, 0,02 % Konservierungsmittel Typ N und 50 % Glycerin. Kurzfristig bei +4 °C lagern. Langfristig bei -20 °C lagern. Wiederholtes Einfrieren und Auftauen vermeiden.
Aufreinigung	Affinitätsreinigung

Anwendung**Verdünnungsverhältnis** WB 1:1000-1:5000,IHC 1:200-1:500**tnis****Molekulargewicht** 92kDa**Antigen-Informationen**

Genname	CDH17
Alternative Namen	Cadherin 16; Cadherin 17; CDH16; Cdh17; Formerly CDH16; HPT 1; LI-cadherin; Liver Cadherin; liver intestine cadherin;
Gen-ID	1015.0
SwissProt ID	Q12864
Immunogen	Ein synthetisches Peptid des humanen LI-Cadherins

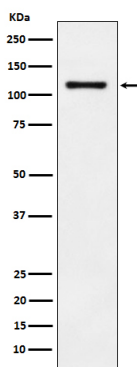
Hintergrund

Cadherine sind calciumabhängige Zelladhäsionsproteine. Sie interagieren bevorzugt homophil miteinander und verbinden so Zellen; dadurch tragen Cadherine möglicherweise zur Sortierung heterogener Zelltypen bei. LI-Cadherin könnte eine Rolle bei der morphologischen Organisation von Leber und Darm spielen und ist am intestinalen Peptidtransport beteiligt.

Forschungsbereich

Zellbiologie

Bilddaten



Western-Blot-Analyse der LI-Cadherin-Expression im HT-29-Zelllysat.