

Produktname: LDHB (1306) Kaninchen-monoklonaler Antikörper**Katalog-Nr.: AMRe13264**

Nur für Forschungszwecke.

Zusammenfassung

Beschreibung	Rekombinanter monoklonaler Kaninchenantikörper
Host	Kaninchen
Anwendung	WB,IHC
Reaktivität	Menschlich
Konjugation	Unkonjugiert
Modifikation	Unverändert
Isotyp	IgG
Klonalität	Monoklonal
Form	Flüssig
Konzentration	0,5 mg/ml. Die Konzentration dieses Produkts kann chargenabhängig sein.
Lagerung	Aliquotieren und bei -20°C lagern (12 Monate haltbar).Frost/Tau-Zyklen vermeiden.
Versand	Eisbeutel
Puffer	Kaninchen-IgG in phosphatgepufferter Kochsalzlösung (PBS), pH 7,4, 150 mM NaCl, 0,02 % Konservierungsmittel Typ N und 50 % Glycerin. Kurzfristig bei +4 °C lagern. Langfristig bei -20 °C lagern. Wiederholtes Einfrieren und Auftauen vermeiden.
Aufreinigung	Affinitätsreinigung

Anwendung

Verdünnungsverhältnis WB 1:5000-1:50000,IHC 1:100-1:200

tnis

Molekulargewicht 37kDa

Antigen-Informationen

Genname	LDHB
Alternative Namen	HEL S 281; LDH B; LDH H; LDH-B; LDH-H; LDHB; LDHBD; LDHH; TRG5;
Gen-ID	3945.0
SwissProt ID	P07195
Immunogen	Ein synthetisches Peptid der humanen Lactatdehydrogenase B

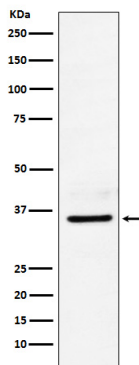
Hintergrund

Fermentation; Pyruvatfermentation zu Laktat; (S)-Laktat aus Pyruvat: Schritt 1/1.

Forschungsbereich

-

Bilddaten



Western-Blot-Analyse der LDHB-Expression im HeLa-Zelllysat.