
Produktname: Laminin gamma 1 (9A17) Kaninchen-monoklonaler Antikörper**Katalog-Nr.: AMRe13195**

Nur für Forschungszwecke.

Zusammenfassung

Beschreibung	Rekombinanter monoklonaler Kaninchenantikörper
Host	Kaninchen
Anwendung	WB,IHC,FC,IP,IF-P
Reaktivität	Mensch, Maus, Ratte
Konjugation	Unkonjugiert
Modifikation	Unverändert
Isotyp	IgG
Klonalität	Monoklonal
Form	Flüssig
Konzentration	0,5 mg/ml. Die Konzentration dieses Produkts kann chargenabhängig sein.
Lagerung	Aliquotieren und bei -20°C lagern (12 Monate haltbar).Frost/Tau-Zyklen vermeiden.
Versand	Eisbeutel
Puffer	Geliefert in 50 mM Tris-Glycin (pH 7,4), 0,15 M NaCl, 40 % Glycerin, 0,01 % Konservierungsmittel N (neuer Typ) und 0,05 % Schutzprotein.
Aufreinigung	Affinitätsreinigung

Anwendung

Verdünnungsverhältnis	WB 1:500-1:2000,IHC 1:200-1:500,FC 1:20-1:50,IP 1:20-1:50,IF-P 1:200-1:500
Molekulargewicht	178kDa

Antigen-Informationen

Genname	LAMB2; lamc1; Laminin B2 chain; Laminin subunit gamma-1; Laminin-1 subunit gamma;
Alternative Namen	Laminin-10 subunit gamma; Laminin-11 subunit gamma; Laminin-2 subunit gamma; Laminin-3 subunit gamma; Laminin-4 subunit gamma; Laminin-6 subunit gamma; Laminin-7 subunit gamma; Laminin-8 subunit gamma; Laminin-9 subunit gamma;
Gen-ID	
SwissProt ID	P11047/Q5VYE7/Q6NVY8
Immunogen	Rekombinantes Protein des humanen Laminins gamma 1

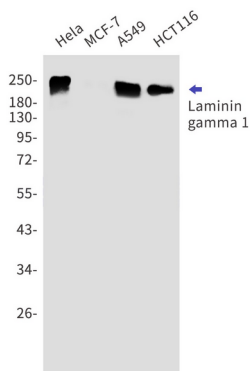
Hintergrund

Laminin bindet über einen hochaffinen Rezeptor an Zellen und vermittelt vermutlich die Anheftung, Migration und Organisation von Zellen zu Geweben während der Embryonalentwicklung durch Interaktion mit anderen extrazellulären Matrixkomponenten.

Forschungsbereich

-

Bilddaten



Western-Blot-Nachweis von Laminin gamma 1 in HeLa, MCF-7, A549, HCT116 Zelllysaten unter Verwendung eines Laminin gamma 1 Antikörpers (1:1000 verdünnt).