

---

**Produktname: Lambda-Leichtkette (14H15) Kaninchen-monoklonaler Antikörper**  
**Katalog-Nr.: AMRe13188**

Nur für Forschungszwecke.

## Zusammenfassung

<b>Beschreibung</b>	Rekombinanter monoklonaler Kaninchenantikörper
<b>Host</b>	Kaninchen
<b>Anwendung</b>	WB,IHC,ICC/IF
<b>Reaktivität</b>	Menschlich
<b>Konjugation</b>	Unkonjugiert
<b>Modifikation</b>	Unverändert
<b>Isotyp</b>	IgG
<b>Klonalität</b>	Monoklonal
<b>Form</b>	Flüssig
<b>Konzentration</b>	0,5 mg/ml. Die Konzentration dieses Produkts kann chargenabhängig sein.
<b>Lagerung</b>	Aliquotieren und bei -20°C lagern (12 Monate haltbar).Frost/Tau-Zyklen vermeiden.
<b>Versand</b>	Eisbeutel
<b>Puffer</b>	Kaninchen-IgG in phosphatgepufferter Kochsalzlösung (PBS), pH 7,4, 150 mM NaCl, 0,02 % Konservierungsmittel Typ N und 50 % Glycerin. Kurzfristig bei +4 °C lagern. Langfristig bei -20 °C lagern. Wiederholtes Einfrieren und Auftauen vermeiden.
<b>Aufreinigung</b>	Affinitätsreinigung

## Anwendung

<b>Verdünnungsverhältnis</b>	WB 1:1000-1:10000,IHC 1:200-1:500,ICC/IF 1:100-1:200
<b>Molekulargewicht</b>	25kDa

## Antigen-Informationen

<b>Genname</b>	Bence Jones protein; BJP; Constant region of lambda light chains; Ig lambda chain C regions;
<b>Alternative Namen</b>	IGLC; IGLC1; IGLC2; IGLC3; IGLC6; IGLV; Immunoglobulin lambda constant 1; Mcg marker; Paraprotein;
<b>Gen-ID</b>	
<b>SwissProt ID</b>	P01701/P01842
<b>Immunogen</b>	Vollständiges natives Protein

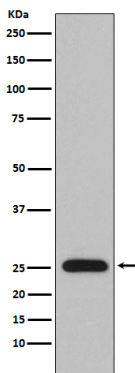
## Hintergrund

Alle fünf Immunglobulinklassen besitzen die gleiche Grundstruktur aus vier Polypeptidketten: zwei schweren und zwei leichten Ketten. Es gibt fünf Typen schwerer Ketten und zwei Typen leichter Ketten (Kappa und Lambda), die jeweils eine Molekülmasse von 22,5 kDa aufweisen. Jeder Typ schwerer Ketten kann sich mit jedem Typ leichter Ketten verbinden, jedoch sind auf jedem Immunglobulinmolekül beide leichten Ketten vom gleichen Typ.

## Forschungsbereich

-

## Bilddaten



Western-Blot-Analyse der Lambda-Leichtkettenexpression im menschlichen Plasmaslysat.