

---

**Produktname: Lactoferrin (6I5) Kaninchen-monoklonaler Antikörper****Katalog-Nr.: AMRe13183**

Nur für Forschungszwecke.

**Zusammenfassung**

<b>Beschreibung</b>	Rekombinanter monoklonaler Kaninchenantikörper
<b>Host</b>	Kaninchen
<b>Anwendung</b>	WB,ICC/IF
<b>Reaktivität</b>	Menschlich
<b>Konjugation</b>	Unkonjugiert
<b>Modifikation</b>	Unverändert
<b>Isotyp</b>	IgG
<b>Klonalität</b>	Monoklonal
<b>Form</b>	Flüssig
<b>Konzentration</b>	0,5 mg/ml. Die Konzentration dieses Produkts kann chargenabhängig sein.
<b>Lagerung</b>	Aliquotieren und bei -20°C lagern (12 Monate haltbar).Frost/Tau-Zyklen vermeiden.
<b>Versand</b>	Eisbeutel
<b>Puffer</b>	Kaninchen-IgG in phosphatgepufferter Kochsalzlösung (PBS), pH 7,4, 150 mM NaCl, 0,02 % Konservierungsmittel Typ N und 50 % Glycerin. Kurzfristig bei +4 °C lagern. Langfristig bei -20 °C lagern. Wiederholtes Einfrieren und Auftauen vermeiden.
<b>Aufreinigung</b>	Affinitätsreinigung

**Anwendung****Verdünnungsverhältnis** WB 1:1000-1:5000,ICC/IF 1:100-1:200**tnis****Molekulargewicht** 78kDa**Antigen-Informationen**

<b>Genname</b>	LTF
<b>Alternative Namen</b>	GIG12; Growth inhibiting protein 12; HLF2; Kaliocin 1; Lactoferrin; Lactoferroxin-C; Lactotransferrin; LF; LTF; Neutrophil lactoferrin; Talalactoferrin;
<b>Gen-ID</b>	4057.0
<b>SwissProt ID</b>	P02788
<b>Immunogen</b>	Ein synthetisches Peptid des menschlichen Lactoferrins

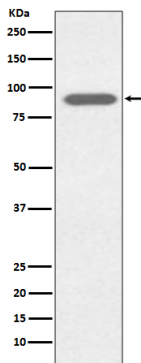
## Hintergrund

Lactoferrine A, B und C besitzen opioidantagonistische Aktivität. Lactoferrin A bindet bevorzugt an  $\mu$ -Rezeptoren, während Lactoferrin B und C eine etwas höhere Affinität zu  $\kappa$ -Rezeptoren als zu  $\mu$ -Rezeptoren aufweisen. Transferrine sind Eisen-bindende Transportproteine, die zwei  $\text{Fe}^{3+}$ -Ionen in Verbindung mit einem Anion, üblicherweise Bicarbonat, binden können.

## Forschungsbereich

-

## Bilddaten



Western-Blot-Analyse der Lactoferrin-Expression im HeLa-Zelllysat.