

Produktname: KLKB1 (6P10) Kaninchen-monoklonaler Antikörper**Katalog-Nr.: AMRe13077**

Nur für Forschungszwecke.

Zusammenfassung

Beschreibung	Rekombinanter monoklonaler Kaninchenantikörper
Host	Kaninchen
Anwendung	WB,IHC
Reaktivität	Menschlich
Konjugation	Unkonjugiert
Modifikation	Unverändert
Isotyp	IgG
Klonalität	Monoklonal
Form	Flüssig
Konzentration	0,5 mg/ml. Die Konzentration dieses Produkts kann chargenabhängig sein.
Lagerung	Aliquotieren und bei -20°C lagern (12 Monate haltbar).Frost/Tau-Zyklen vermeiden.
Versand	Eisbeutel
Puffer	Kaninchen-IgG in phosphatgepufferter Kochsalzlösung (PBS), pH 7,4, 150 mM NaCl, 0,02 % Konservierungsmittel Typ N und 50 % Glycerin. Kurzfristig bei +4 °C lagern. Langfristig bei -20 °C lagern. Wiederholtes Einfrieren und Auftauen vermeiden.
Aufreinigung	Affinitätsreinigung

Anwendung

Verdünnungsverhältnis WB 1:1000-1:5000,IHC 1:50-1:100

tnis

Molekulargewicht 71kDa

Antigen-Informationen

Genname	KLKB1
Alternative Namen	Fletcher factor; kallikrein B plasma; Kallikrein B1; Kininogenin; KLK3; KLKB1; PKK; PKKD; Plasma kallikrein light chain; PPK; Prekallikrein;
Gen-ID	3818.0
SwissProt ID	P03952
Immunogen	Ein synthetisches Peptid des humanen KLKB1

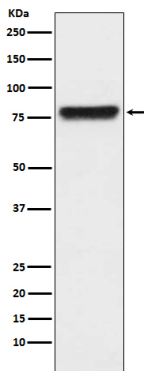
Hintergrund

Das Enzym spaltet Lys-Arg- und Arg-Ser-Bindungen. In einer reziproken Reaktion aktiviert es Faktor XII nach dessen Bindung an eine negativ geladene Oberfläche. Es setzt außerdem Bradykinin aus hochmolekularem Kininogen frei und spielt möglicherweise auch im Renin-Angiotensin-System eine Rolle, indem es Prorenin in Renin umwandelt.

Forschungsbereich

Komplement- und Gerinnungskaskaden;

Bilddaten



Western-Blot-Analyse der KLKB1-Expression im menschlichen Plasmalysat.