

Produktname: KLK2 (11A15) Kaninchen-monoklonaler Antikörper**Katalog-Nr.: AMRe13075**

Nur für Forschungszwecke.

Zusammenfassung

Beschreibung	Rekombinanter monoklonaler Kaninchenantikörper
Host	Kaninchen
Anwendung	WB,ICC/IF
Reaktivität	Mensch, Maus, Ratte
Konjugation	Unkonjugiert
Modifikation	Unverändert
Isotyp	IgG
Klonalität	Monoklonal
Form	Flüssig
Konzentration	0,5 mg/ml. Die Konzentration dieses Produkts kann chargenabhängig sein.
Lagerung	Aliquotieren und bei -20°C lagern (12 Monate haltbar).Frost/Tau-Zyklen vermeiden.
Versand	Eisbeutel
Puffer	Kaninchen-IgG in phosphatgepufferter Kochsalzlösung (PBS), pH 7,4, 150 mM NaCl, 0,02 % Konservierungsmittel Typ N und 50 % Glycerin. Kurzfristig bei +4 °C lagern. Langfristig bei -20 °C lagern. Wiederholtes Einfrieren und Auftauen vermeiden.
Aufreinigung	Affinitätsreinigung

Anwendung

Verdünnungsverhältnis WB 1:1000-1:5000,ICC/IF 1:50-1:100

tnis

Molekulargewicht 29kDa

Antigen-Informationen

Genname	KLK2
Alternative Namen	hK2; hGK-1; KLK2A2;
Gen-ID	3817.0
SwissProt ID	P20151
Immunogen	Ein synthetisches Peptid des humanen Kallikreins 2

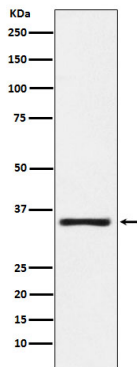
Hintergrund

Drüsenkallikreine spalten Met-Lys- und Arg-Ser-Bindungen im Kininogen, um Lys-Bradykinin freizusetzen.

Forschungsbereich

-

Bilddaten



Western-Blot-Analyse der KLK2-Expression im MOLT4-Zellysat.