

Produktname: KIFAP3 (10A15) Kaninchen-monoklonaler Antikörper**Katalog-Nr.: AMRe13020**

Nur für Forschungszwecke.

Zusammenfassung

Beschreibung	Rekombinanter monoklonaler Kaninchenantikörper
Host	Kaninchen
Anwendung	WB,IHC
Reaktivität	Mensch, Maus, Ratte
Konjugation	Unkonjugiert
Modifikation	Unverändert
Isotyp	IgG
Klonalität	Monoklonal
Form	Flüssig
Konzentration	0,5 mg/ml. Die Konzentration dieses Produkts kann chargenabhängig sein.
Lagerung	Aliquotieren und bei -20°C lagern (12 Monate haltbar).Frost/Tau-Zyklen vermeiden.
Versand	Eisbeutel
Puffer	Kaninchen-IgG in phosphatgepufferter Kochsalzlösung (PBS), pH 7,4, 150 mM NaCl, 0,02 % Konservierungsmittel Typ N und 50 % Glycerin. Kurzfristig bei +4 °C lagern. Langfristig bei -20 °C lagern. Wiederholtes Einfrieren und Auftauen vermeiden.
Aufreinigung	Affinitätsreinigung

Anwendung

Verdünnungsverhältnis WB 1:1000-1:5000,IHC 1:200-1:500

tnis

Molekulargewicht 91kDa

Antigen-Informationen

Genname	KIFAP3
Alternative Namen	KAP3; KIF3AP; Kifap3; Kinesin associated protein 3; SMAP;
Gen-ID	22920.0
SwissProt ID	Q92845
Immunogen	Ein synthetisches Peptid des humanen KIFAP3

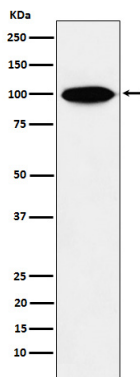
Hintergrund

Es ist an der Verankerung der Chromosomen am Spindelpol und an der Chromosomenbewegung beteiligt. Es bindet an die Schwanzdomäne des KIF3A/KIF3B-Heterodimers und bildet so einen heterotrimeren KIF3-Komplex. Möglicherweise reguliert es die Membranbindung dieses Komplexes. (Aufgrund von Ähnlichkeit)

Forschungsbereich

Epigenetik und nukleäre Signalgebung

Bilddaten



Western-Blot-Analyse der KIFAP3-Expression im HeLa-Zelllysat.