

Produktname: KAT8 / MYST1 / MOF (9E16) Kaninchen-monoklonaler Antikörper
Katalog-Nr.: AMRe12907

Nur für Forschungszwecke.

Zusammenfassung

Beschreibung	Rekombinanter monoklonaler Kaninchenantikörper
Host	Kaninchen
Anwendung	WB,IHC,ICC/IF,FC,IP
Reaktivität	Mensch, Maus, Ratte
Konjugation	Unkonjugiert
Modifikation	Unverändert
Isotyp	IgG
Klonalität	Monoklonal
Form	Flüssig
Konzentration	0,5 mg/ml. Die Konzentration dieses Produkts kann chargenabhängig sein.
Lagerung	Aliquotieren und bei -20°C lagern (12 Monate haltbar).Frost/Tau-Zyklen vermeiden.
Versand	Eisbeutel
Puffer	Kaninchen-IgG in phosphatgepufferter Kochsalzlösung (PBS), pH 7,4, 150 mM NaCl, 0,02 % Konservierungsmittel Typ N und 50 % Glycerin. Kurzfristig bei +4 °C lagern. Langfristig bei -20 °C lagern. Wiederholtes Einfrieren und Auftauen vermeiden.
Aufreinigung	Affinitätsreinigung

Anwendung

Verdünnungsverhältnis	WB 1:500-1:2000,IHC 1:200-1:500,ICC/IF 1:500-1:2000,FC 1:100-1:200,IP 1:100-1:200
Molekulargewicht	52kDa

Antigen-Informationen

Genname	KAT8
Alternative Namen	hMOF; MOF; MOZ; MYST1; SAS2; SAS3; YBF2; YBF2/SAS3; ZC2HC8;
Gen-ID	84148.0
SwissProt ID	Q9H7Z6
Immunogen	Ein synthetisches Peptid des menschlichen MOF

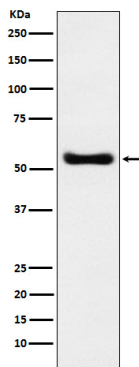
Hintergrund

Histon-Acetyltransferase, die möglicherweise an der Transkriptionsaktivierung beteiligt ist und die Funktion von ATM beeinflussen kann. (PubMed:12397079, PubMed:22020126). Als Bestandteil des MSL-Komplexes ist sie an der Acetylierung von nukleosomalem Histon H4 beteiligt und produziert spezifisch H4K16ac (PubMed:16227571, PubMed:16543150, PubMed:21217699, PubMed:22547026, PubMed:22020126). Als Bestandteil des NSL-Komplexes ist sie möglicherweise an der Acetylierung von nukleosomalem Histon H4 an mehreren Lysinresten beteiligt (PubMed:20018852, PubMed:22547026). Diese Aktivität ist weniger spezifisch als die des MSL-Komplexes (PubMed:20018852, PubMed:22547026). Kann TP53/p53 auch an Lys-120 acetylieren.

Forschungsbereich

-

Bilddaten



Western-Blot-Analyse der KAT8-/MYST1-/MOF-Expression im HeLa-Zelllysate.