

**Produktname: Kappa-Leichtketten-(6H2)-monoklonaler Kaninchen-Antikörper****Katalog-Nr.: AMRe12898**

Nur für Forschungszwecke.

**Zusammenfassung**

<b>Beschreibung</b>	Rekombinanter monoklonaler Kaninchenantikörper
<b>Host</b>	Kaninchen
<b>Anwendung</b>	WB,IHC,ICC/IF
<b>Reaktivität</b>	Menschlich
<b>Konjugation</b>	Unkonjugiert
<b>Modifikation</b>	Unverändert
<b>Isotyp</b>	IgG
<b>Klonalität</b>	Monoklonal
<b>Form</b>	Flüssig
<b>Konzentration</b>	0,5 mg/ml. Die Konzentration dieses Produkts kann chargenabhängig sein.
<b>Lagerung</b>	Aliquotieren und bei -20°C lagern (12 Monate haltbar).Frost/Tau-Zyklen vermeiden.
<b>Versand</b>	Eisbeutel
<b>Puffer</b>	Kaninchen-IgG in phosphatgepufferter Kochsalzlösung (PBS), pH 7,4, 150 mM NaCl, 0,02 % Konservierungsmittel Typ N und 50 % Glycerin. Kurzfristig bei +4 °C lagern. Langfristig bei -20 °C lagern. Wiederholtes Einfrieren und Auftauen vermeiden.
<b>Aufreinigung</b>	Affinitätsreinigung

**Anwendung**

**Verdünnungsverhältnis** WB 1:1000-1:5000,IHC 1:200-1:500,ICC/IF 1:200-1:500

**tnis**

**Molekulargewicht** 25kDa

**Antigen-Informationen**

**Genname**

**Alternative Namen** HCAK1; IGKC; IGKCD;

**Gen-ID**

**SwissProt ID** P01601/P01834

**Immunogen** Vollständiges natives Protein

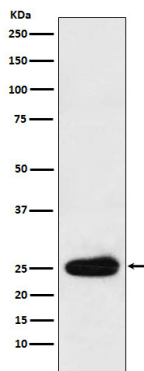
**Hintergrund**

Die V-Region der variablen Domäne der Immunglobulin-Leichtketten ist an der Antigen-Erkennung beteiligt (PubMed:24600447). Immunglobuline, auch Antikörper genannt, sind membrangebundene oder sezernierte Glykoproteine, die von B-Lymphozyten produziert werden.

## Forschungsbereich

-

## Bilddaten



Western-Blot-Analyse der Kappa-Leichtkettenexpression im Lysat menschlicher Plasmazellen.