

**Produktname: IRS1 (17G5) Kaninchen-monoklonaler Antikörper****Katalog-Nr.: AMRe12758**

Nur für Forschungszwecke.

**Zusammenfassung**

<b>Beschreibung</b>	Rekombinanter monoklonaler Kaninchenantikörper
<b>Host</b>	Kaninchen
<b>Anwendung</b>	WB,IHC,ICC/IF,FC
<b>Reaktivität</b>	Menschlich
<b>Konjugation</b>	Unkonjugiert
<b>Modifikation</b>	Unverändert
<b>Isotyp</b>	IgG
<b>Klonalität</b>	Monoklonal
<b>Form</b>	Flüssig
<b>Konzentration</b>	0,28 mg/ml. Die Konzentration dieses Produkts kann chargenabhängig sein.
<b>Lagerung</b>	Aliquotieren und bei -20°C lagern (12 Monate haltbar).Frost/Tau-Zyklen vermeiden.
<b>Versand</b>	Eisbeutel
<b>Puffer</b>	Kaninchen-IgG in phosphatgepufferter Kochsalzlösung (PBS), pH 7,4, 150 mM NaCl, 0,02 % Konservierungsmittel Typ N und 50 % Glycerin. Kurzfristig bei +4 °C lagern. Langfristig bei -20 °C lagern. Wiederholtes Einfrieren und Auftauen vermeiden.
<b>Aufreinigung</b>	Affinitätsreinigung

**Anwendung**

<b>Verdünnungsverhältnis</b>	WB 1:1000-1:5000,IHC 1:20-1:50,ICC/IF 1:50-1:200,FC 1:20-1:50
<b>Molekulargewicht</b>	132kDa

**Antigen-Informationen**

<b>Genname</b>	IRS1
<b>Alternative Namen</b>	HIRS1; Insulin receptor substrate 1; IRS 1; IRS1;
<b>Gen-ID</b>	3667.0
<b>SwissProt ID</b>	P35568
<b>Immunogen</b>	Ein synthetisches Peptid des humanen IRS1

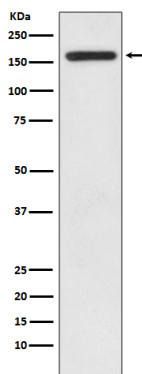
**Hintergrund**

IRS1 ist eines der wichtigsten Substrate der Insulinrezeptorkinase. Es kann die Steuerung verschiedener zellulärer Prozesse durch Insulin vermitteln. Nach Phosphorylierung durch den Insulinrezeptor bindet es spezifisch an verschiedene zelluläre Proteine mit SH2-Domänen, wie z. B. die Phosphatidylinositol-3-Kinase-p85-Untereinheit oder GRB2. Durch Bindung an die regulatorische p85-Untereinheit aktiviert es die Phosphatidylinositol-3-Kinase (durch Ähnlichkeit).

## Forschungsbereich

-

## Bilddaten



Western-Blot-Analyse der IRS1-Expression im HEK293-Zelllysat.