

Produktname: Involucrin (10K9) Kaninchen-monoklonaler Antikörper**Katalog-Nr.: AMRe12690**

Nur für Forschungszwecke.

Zusammenfassung

Beschreibung	Rekombinanter monoklonaler Kaninchenantikörper
Host	Kaninchen
Anwendung	WB,FC
Reaktivität	Menschlich
Konjugation	Unkonjugiert
Modifikation	Unverändert
Isotyp	IgG
Klonalität	Monoklonal
Form	Flüssig
Konzentration	0,5 mg/ml. Die Konzentration dieses Produkts kann chargenabhängig sein.
Lagerung	Aliquotieren und bei -20°C lagern (12 Monate haltbar).Frost/Tau-Zyklen vermeiden.
Versand	Eisbeutel
Puffer	Kaninchen-IgG in phosphatgepufferter Kochsalzlösung (PBS), pH 7,4, 150 mM NaCl, 0,02 % Konservierungsmittel Typ N und 50 % Glycerin. Kurzfristig bei +4 °C lagern. Langfristig bei -20 °C lagern. Wiederholtes Einfrieren und Auftauen vermeiden.
Aufreinigung	Affinitätsreinigung

Anwendung

Verdünnungsverhältnis WB 1:2000-1:20000,FC 1:20-1:50

tnis

Molekulargewicht 68kDa

Antigen-Informationen

Genname	IVL
Alternative Namen	Involucrin; IVL;
Gen-ID	3713.0
SwissProt ID	P07476
Immunogen	Ein synthetisches Peptid des menschlichen Involucrins

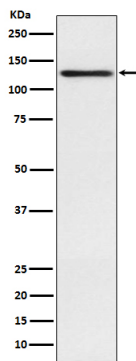
Hintergrund

Teil der unlöslichen, verhornten Zellhülle (CE) von mehrschichtigem Plattenepithel. Teil der unlöslichen, verhornten Zellhülle (CE) von mehrschichtigem Plattenepithel.

Forschungsbereich

-

Bilddaten



Western-Blot-Analyse der Involucrin-Expression im A431-Zelllysat.