

Produktname: Integrin alpha 9 (10J18) Kaninchen-monoklonaler Antikörper**Katalog-Nr.: AMRe12652**

Nur für Forschungszwecke.

Zusammenfassung

Beschreibung	Rekombinanter monoklonaler Kaninchenantikörper
Host	Kaninchen
Anwendung	WB,IHC,IF-P
Reaktivität	Mensch, Maus, Ratte
Konjugation	Unkonjugiert
Modifikation	Unverändert
Isotyp	IgG
Klonalität	Monoklonal
Form	Flüssig
Konzentration	0,5 mg/ml. Die Konzentration dieses Produkts kann chargenabhängig sein.
Lagerung	Aliquotieren und bei -20°C lagern (12 Monate haltbar).Frost/Tau-Zyklen vermeiden.
Versand	Eisbeutel
Puffer	Kaninchen-IgG in phosphatgepufferter Kochsalzlösung (PBS), pH 7,4, 150 mM NaCl, 0,02 % Konservierungsmittel Typ N und 50 % Glycerin. Kurzfristig bei +4 °C lagern. Langfristig bei -20 °C lagern. Wiederholtes Einfrieren und Auftauen vermeiden.
Aufreinigung	Affinitätsreinigung

Anwendung

Verdünnungsverhältnis WB 1:1000-1:5000,IHC 1:100-1:200,IF-P 1:100-1:200

tnis

Molekulargewicht 114kDa

Antigen-Informationen

Genname	ITGA9
Alternative Namen	Alpha RLC; ITGA4L; ITGA9; RLC;
Gen-ID	3680.0
SwissProt ID	Q13797
Immunogen	Ein synthetisches Peptid des humanen Integrins alpha 9

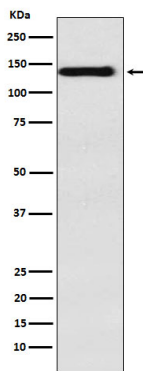
Hintergrund

Integrin alpha-9/beta-1 ist ein Rezeptor für VCAM1, Cytotactin und Osteopontin. Es erkennt die Sequenz A-E-I-D-G-I-E-L in Cytotactin. Integrin alpha-9/beta-1 (ITGA9:ITGB1) ist ein Rezeptor für VCAM1, Cytotactin und Osteopontin. Es erkennt die Sequenz A-E-I-D-G-I-E-L in Cytotactin.

Forschungsbereich

-

Bilddaten



Western-Blot-Analyse der Integrin-alpha-9-Expression im HepG2-Zelllysate.