
Produktname: Integrin alpha 2 (19018) Kaninchen-monoklonaler Antikörper**Katalog-Nr.: AMRe12648**

Nur für Forschungszwecke.

Zusammenfassung

Beschreibung	Rekombinanter monoklonaler Kaninchenantikörper
Host	Kaninchen
Anwendung	WB
Reaktivität	Menschlich
Konjugation	Unkonjugiert
Modifikation	Unverändert
Isotyp	IgG
Klonalität	Monoklonal
Form	Flüssig
Konzentration	0,5 mg/ml. Die Konzentration dieses Produkts kann chargenabhängig sein.
Lagerung	Aliquotieren und bei -20°C lagern (12 Monate haltbar).Frost/Tau-Zyklen vermeiden.
Versand	Eisbeutel
Puffer	Kaninchen-IgG in phosphatgepufferter Kochsalzlösung (PBS), pH 7,4, 150 mM NaCl, 0,02 % Konservierungsmittel Typ N und 50 % Glycerin. Kurzfristig bei +4 °C lagern. Langfristig bei -20 °C lagern. Wiederholtes Einfrieren und Auftauen vermeiden.
Aufreinigung	Affinitätsreinigung

Anwendung**Verdünnungsverhältnis** WB 1:500-1:2000**tnis****Molekulargewicht** 129kDa**Antigen-Informationen**

Genname	ITGA2
Alternative Namen	BR; CD 49b; CD49 antigen like family member B; Collagen receptor; GPIa; HPA5; ITGA2; Platelet glycoprotein GPIa; VLA 2 alpha chain;
Gen-ID	3673.0
SwissProt ID	P17301
Immunogen	Ein synthetisches Peptid des humanen Integrins alpha 2

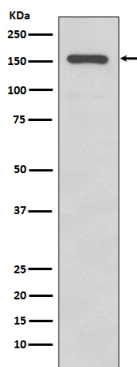
Hintergrund

Integrin $\alpha 2/\beta 1$ ist ein Rezeptor für Laminin, Kollagen, Kollagen-C-Propeptide, Fibronektin und E-Cadherin. Es erkennt die Prolin-hydroxylierte Sequenz G-F-P-G-E-R in Kollagen. Es ist verantwortlich für die Adhäsion von Thrombozyten und anderen Zellen an Kollagene, die Modulation der Kollagen- und Kollagenase-Genexpression, die Kraftherzeugung und die Organisation der neu synthetisierten extrazellulären Matrix. (Mikrobielle Infektion) Integrin ITGA2:ITGB1 fungiert als Rezeptor für die humanen Echoviren 1 und 8.

Forschungsbereich

Signaltransduktion

Bilddaten



Western-Blot-Analyse der Integrin-alpha-2-Expression im A431-Zelllysat.