

Produktname: Insulinrezeptor R (13V2) Kaninchen-monoklonaler Antikörper**Katalog-Nr.: AMRe12641**

Nur für Forschungszwecke.

Zusammenfassung

Beschreibung	Rekombinanter monoklonaler Kaninchenantikörper
Host	Kaninchen
Anwendung	WB,IHC,IF-P
Reaktivität	Mensch, Maus, Ratte
Konjugation	Unkonjugiert
Modifikation	Unverändert
Isotyp	IgG
Klonalität	Monoklonal
Form	Flüssig
Konzentration	0,5 mg/ml. Die Konzentration dieses Produkts kann chargenabhängig sein.
Lagerung	Aliquotieren und bei -20°C lagern (12 Monate haltbar).Frost/Tau-Zyklen vermeiden.
Versand	Eisbeutel
Puffer	Kaninchen-IgG in phosphatgepufferter Kochsalzlösung (PBS), pH 7,4, 150 mM NaCl, 0,02 % Konservierungsmittel Typ N und 50 % Glycerin. Kurzfristig bei +4 °C lagern. Langfristig bei -20 °C lagern. Wiederholtes Einfrieren und Auftauen vermeiden.
Aufreinigung	Affinitätsreinigung

Anwendung

Verdünnungsverhältnis WB 1:500-1:2000,IHC 1:50-1:100,IF-P 1:50-1:100

tnis

Molekulargewicht 144kDa

Antigen-Informationen

Genname	INSRR
Alternative Namen	INSRR; Insulin receptor related receptor precursor; IR related receptor; IRR; SIRR;
Gen-ID	3645.0
SwissProt ID	P14616
Immunogen	Ein synthetisches Peptid des menschlichen IRR

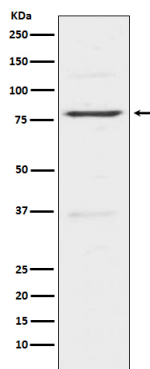
Hintergrund

Dieser Rezeptor bindet wahrscheinlich ein insulinverwandtes Protein und besitzt Tyrosin-Protein-Kinase-Aktivität. Er phosphoryliert die Insulinrezeptorsubstrate IRS-1 und IRS-2. Der Rezeptor mit Tyrosin-Protein-Kinase-Aktivität fungiert als pH-sensitiver Rezeptor, der durch einen Anstieg des extrazellulären pH-Werts aktiviert wird. Er aktiviert einen intrazellulären Signalweg, an dem IRS1 und AKT1/PKB beteiligt sind.

Forschungsbereich

-

Bilddaten



Western-Blot-Analyse der Insulinrezeptor-R-Expression im HeLa-Zelllysat.