

Produktname: Inhibin alpha (10U3) Kaninchen-monoklonaler Antikörper**Katalog-Nr.: AMRe12609**

Nur für Forschungszwecke.

Zusammenfassung

Beschreibung	Rekombinanter monoklonaler Kaninchenantikörper
Host	Kaninchen
Anwendung	WB
Reaktivität	Mensch, Maus, Ratte
Konjugation	Unkonjugiert
Modifikation	Unverändert
Isotyp	IgG
Klonalität	Monoklonal
Form	Flüssig
Konzentration	0,5 mg/ml. Die Konzentration dieses Produkts kann chargenabhängig sein.
Lagerung	Aliquotieren und bei -20°C lagern (12 Monate haltbar).Frost/Tau-Zyklen vermeiden.
Versand	Eisbeutel
Puffer	Kaninchen-IgG in phosphatgepufferter Kochsalzlösung (PBS), pH 7,4, 150 mM NaCl, 0,02 % Konservierungsmittel Typ N und 50 % Glycerin. Kurzfristig bei +4 °C lagern. Langfristig bei -20 °C lagern. Wiederholtes Einfrieren und Auftauen vermeiden.
Aufreinigung	Affinitätsreinigung

Anwendung

Verdünnungsverhältnis WB 1:500-1:2000

tnis

Molekulargewicht 40kDa

Antigen-Informationen

Genname	INHA
Alternative Namen	IHA; inhA; Inhibin alpha chain;
Gen-ID	3623.0
SwissProt ID	P05111
Immunogen	Ein synthetisches Peptid des humanen Inhibin alpha

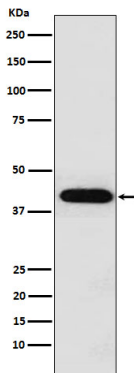
Hintergrund

Inhibine und Activine hemmen bzw. aktivieren die Sekretion von Follitropin durch die Hypophyse. Abhängig von ihrer Untereinheitenzusammensetzung regulieren Inhibine/Activine eine Vielzahl von Funktionen, darunter die Sekretion von Hypothalamus- und Hypophysenhormonen, Gonadenhormonen, die Entwicklung und Reifung von Keimzellen, die Erythropoese, die Insulinausschüttung, das Überleben von Nervenzellen, die embryonale Achsenentwicklung und das Knochenwachstum. Inhibine scheinen den Funktionen von Activinen entgegenzuwirken.

Forschungsbereich

-

Bilddaten



Western-Blot-Analyse der Inhibin-alpha-Expression im HeLa-Zellysat.