

**Produktname: IL26 (2J16) Kaninchen-monoklonaler Antikörper****Katalog-Nr.: AMRe12540**

Nur für Forschungszwecke.

**Zusammenfassung**

<b>Beschreibung</b>	Rekombinanter monoklonaler Kaninchenantikörper
<b>Host</b>	Kaninchen
<b>Anwendung</b>	WB
<b>Reaktivität</b>	Menschlich
<b>Konjugation</b>	Unkonjugiert
<b>Modifikation</b>	Unverändert
<b>Isotyp</b>	IgG
<b>Klonalität</b>	Monoklonal
<b>Form</b>	Flüssig
<b>Konzentration</b>	0,5 mg/ml. Die Konzentration dieses Produkts kann chargenabhängig sein.
<b>Lagerung</b>	Aliquotieren und bei -20°C lagern (12 Monate haltbar).Frost/Tau-Zyklen vermeiden.
<b>Versand</b>	Eisbeutel
<b>Puffer</b>	Kaninchen-IgG in phosphatgepufferter Kochsalzlösung (PBS), pH 7,4, 150 mM NaCl, 0,02 % Konservierungsmittel Typ N und 50 % Glycerin. Kurzfristig bei +4 °C lagern. Langfristig bei -20 °C lagern. Wiederholtes Einfrieren und Auftauen vermeiden.
<b>Aufreinigung</b>	Affinitätsreinigung

**Anwendung**

**Verdünnungsverhältnis** WB 1:1000-1:5000

**tnis**

**Molekulargewicht** 20kDa

**Antigen-Informationen**

<b>Genname</b>	IL26
<b>Alternative Namen</b>	IL26; Interleukin 26;
<b>Gen-ID</b>	55801.0
<b>SwissProt ID</b>	Q9NPH9
<b>Immunogen</b>	Ein synthetisches Peptid des humanen IL26

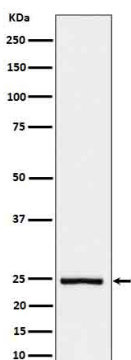
**Hintergrund**

Es spielt möglicherweise eine Rolle bei lokalen Mechanismen der Schleimhautimmunität und scheint eine proinflammatorische Funktion zu besitzen. Es könnte bei chronisch-entzündlichen Darmerkrankungen eine Rolle spielen. Aktiviert STAT1 und STAT3, MAPK1/3 (ERK1/2), JUN und AKT. Induziert die Expression von SOCS3, TNF- $\alpha$  und IL-8, die Sekretion von IL-8 und IL-10 sowie die Oberflächenexpression von ICAM-1. Verringert die Proliferation von Darmepithelzellen. Wird durch Heparin gehemmt.

## Forschungsbereich

Immunologie

## Bilddaten



Western-Blot-Analyse von IL26 im His-markierten IL26-Zellysat.