

Produktname: IL12B (2Q3) Kaninchen-monoklonaler Antikörper**Katalog-Nr.: AMRe12493**

Nur für Forschungszwecke.

Zusammenfassung

Beschreibung	Rekombinanter monoklonaler Kaninchenantikörper
Host	Kaninchen
Anwendung	WB,ICC/IF,FC
Reaktivität	Menschlich
Konjugation	Unkonjugiert
Modifikation	Unverändert
Isotyp	IgG
Klonalität	Monoklonal
Form	Flüssig
Konzentration	0,5 mg/ml. Die Konzentration dieses Produkts kann chargenabhängig sein.
Lagerung	Aliquotieren und bei -20°C lagern (12 Monate haltbar).Frost/Tau-Zyklen vermeiden.
Versand	Eisbeutel
Puffer	Kaninchen-IgG in phosphatgepufferter Kochsalzlösung (PBS), pH 7,4, 150 mM NaCl, 0,02 % Konservierungsmittel Typ N und 50 % Glycerin. Kurzfristig bei +4 °C lagern. Langfristig bei -20 °C lagern. Wiederholtes Einfrieren und Auftauen vermeiden.
Aufreinigung	Affinitätsreinigung

Anwendung

Verdünnungsverhältnis WB 1:1000-1:5000,ICC/IF 1:100-1:200,FC 1:200-1:500

tnis

Molekulargewicht 37kDa

Antigen-Informationen

Genname	IL12B
Alternative Namen	CLMF; CLMF p40; CLMF2; IL12 p40; IL12B; IMD28; IMD29; NKSF; NKSF2;
Gen-ID	3593.0
SwissProt ID	P29460
Immunogen	Ein synthetisches Peptid des humanen IL-12B

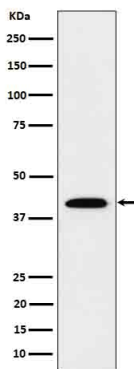
Hintergrund

Ein Zytokin, das als Wachstumsfaktor für aktivierte T- und NK-Zellen wirken, die lytische Aktivität von NK-/Lymphokin-aktivierten Killerzellen steigern und die IFN- γ -Produktion durch ruhende PBMC stimulieren kann.

Forschungsbereich

Zytokin-Zytokinrezeptor-Interaktion; Toll-Like-Rezeptor; RIG-I-ähnlicher Rezeptor; Jak-STAT; Diabetes mellitus Typ 1; Allotransplantatabstoßung;

Bilddaten



Western-Blot-Analyse von IL12B im Zelllysate des rekombinanten humanen IL12B-Proteins.