

Produktname: IGFBP2 (12A1) Kaninchen-monoklonaler Antikörper**Katalog-Nr.: AMRe12429**

Nur für Forschungszwecke.

Zusammenfassung

Beschreibung	Rekombinanter monoklonaler Kaninchenantikörper
Host	Kaninchen
Anwendung	WB,IHC,FC,IP,IF-P
Reaktivität	Mensch, Maus, Ratte
Konjugation	Unkonjugiert
Modifikation	Unverändert
Isotyp	IgG
Klonalität	Monoklonal
Form	Flüssig
Konzentration	0,5 mg/ml. Die Konzentration dieses Produkts kann chargenabhängig sein.
Lagerung	Aliquotieren und bei -20°C lagern (12 Monate haltbar).Frost/Tau-Zyklen vermeiden.
Versand	Eisbeutel
Puffer	Kaninchen-IgG in phosphatgepufferter Kochsalzlösung (PBS), pH 7,4, 150 mM NaCl, 0,02 % Konservierungsmittel Typ N und 50 % Glycerin. Kurzfristig bei +4 °C lagern. Langfristig bei -20 °C lagern. Wiederholtes Einfrieren und Auftauen vermeiden.
Aufreinigung	Affinitätsreinigung

Anwendung

Verdünnungsverhältnis WB 1:500-1:2000,IHC 1:200-1:1000,FC 1:50-1:100,IP 1:20-1:50,IF-P 1:200-1:1000

tnis

Molekulargewicht 35kDa

Antigen-Informationen

Genname	IGFBP2
Alternative Namen	BP2; IBP2; IGF BP53; IGFBP2; IGFBP53;
Gen-ID	3485.0
SwissProt ID	P18065
Immunogen	Rekombinantes Protein des humanen IGFBP2

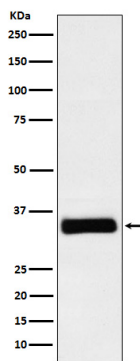
Hintergrund

Hemmt das durch IGF vermittelte Wachstum und die Entwicklung. IGF-bindende Proteine verlängern die Halbwertszeit der IGFs und können deren wachstumsfördernde Wirkung in Zellkulturen entweder hemmen oder stimulieren. Sie verändern die Interaktion der IGFs mit ihren Zelloberflächenrezeptoren.

Forschungsbereich

Signaltransduktion

Bilddaten



Western-Blot-Analyse der IGFBP2-Expression im SH-SY5Y-Zellysat.