

Produktname: IGFBP1 (14E18) Kaninchen-monoklonaler Antikörper**Katalog-Nr.: AMRe12427**

Nur für Forschungszwecke.

Zusammenfassung

Beschreibung	Rekombinanter monoklonaler Kaninchenantikörper
Host	Kaninchen
Anwendung	WB
Reaktivität	Menschlich
Konjugation	Unkonjugiert
Modifikation	Unverändert
Isotyp	IgG
Klonalität	Monoklonal
Form	Flüssig
Konzentration	0,5 mg/ml. Die Konzentration dieses Produkts kann chargenabhängig sein.
Lagerung	Aliquotieren und bei -20°C lagern (12 Monate haltbar). Frost/Tau-Zyklen vermeiden.
Versand	Eisbeutel
Puffer	Kaninchen-IgG in phosphatgepufferter Kochsalzlösung (PBS), pH 7,4, 150 mM NaCl, 0,02 % Konservierungsmittel Typ N und 50 % Glycerin. Kurzfristig bei +4 °C lagern. Langfristig bei -20 °C lagern. Wiederholtes Einfrieren und Auftauen vermeiden.
Aufreinigung	Affinitätsreinigung

Anwendung

Verdünnungsverhältnis WB 1:500-1:2000

tnis

Molekulargewicht 28kDa

Antigen-Informationen

Genname	IGFBP1
Alternative Namen	AFBP; IBP1; PP12; IGF-BP25; hIGFBP-1;
Gen-ID	3484.0
SwissProt ID	P08833
Immunogen	Ein synthetisches Peptid des humanen IGF1BP1

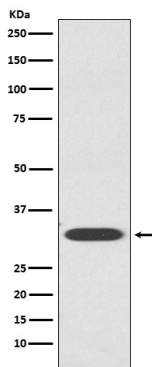
Hintergrund

IGF-bindende Proteine verlängern die Halbwertszeit der IGFs und können deren wachstumsfördernde Wirkung in Zellkulturen entweder hemmen oder stimulieren. Sie verändern die Interaktion der IGFs mit ihren Zelloberflächenrezeptoren und fördern so die Zellmigration.

Forschungsbereich

Signaltransduktion

Bilddaten



Western-Blot-Analyse der IGFBP1-Expression im HepG2-Zelllysat.