

Produktname: IGF2BP2 (13K3) Kaninchen-monoklonaler Antikörper**Katalog-Nr.: AMRe12425**

Nur für Forschungszwecke.

Zusammenfassung

Beschreibung	Rekombinanter monoklonaler Kaninchenantikörper
Host	Kaninchen
Anwendung	WB,IHC,ICC/IF
Reaktivität	Mensch, Maus, Ratte
Konjugation	Unkonjugiert
Modifikation	Unverändert
Isotyp	IgG
Klonalität	Monoklonal
Form	Flüssig
Konzentration	0,5 mg/ml. Die Konzentration dieses Produkts kann chargenabhängig sein.
Lagerung	Aliquotieren und bei -20°C lagern (12 Monate haltbar).Frost/Tau-Zyklen vermeiden.
Versand	Eisbeutel
Puffer	Kaninchen-IgG in phosphatgepufferter Kochsalzlösung (PBS), pH 7,4, 150 mM NaCl, 0,02 % Konservierungsmittel Typ N und 50 % Glycerin. Kurzfristig bei +4 °C lagern. Langfristig bei -20 °C lagern. Wiederholtes Einfrieren und Auftauen vermeiden.
Aufreinigung	Affinitätsreinigung

Anwendung

Verdünnungsverhältnis WB 1:1000-1:5000,IHC 1:100-1:200,ICC/IF 1:100-1:200

tnis

Molekulargewicht 66kDa

Antigen-Informationen

Genname	IGF2BP2
Alternative Namen	Igf2bp2; IMP2; p62; VICKZ2;
Gen-ID	10644.0
SwissProt ID	Q9Y6M1
Immunogen	Ein synthetisches Peptid des humanen IGF2BP2

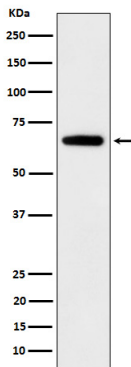
Hintergrund

Bindet an die 5'-UTR der mRNA des insulinähnlichen Wachstumsfaktors 2 (IGF2). Die Bindung ist isoformspezifisch. Kann die Translation von Ziel-mRNAs regulieren. RNA-bindender Faktor, der Zieltranskripte an zytoplasmatische Protein-RNA-Komplexe (mRNPs) rekrutiert. Diese Einkapselung der Transkripte in mRNPs ermöglicht den mRNA-Transport und die vorübergehende Speicherung. Er moduliert außerdem die Geschwindigkeit und den Ort, an dem Zieltranskripte auf den Translationsapparat treffen, und schützt sie vor Endonukleaseangriffen oder microRNA-vermitteltem Abbau (durch Ähnlichkeit). Bindet an die 5'-UTR der mRNA des insulinähnlichen Wachstumsfaktors 2 (IGF2). Die Bindung ist isoformspezifisch. Bindet an Beta-Actin/ACTB- und MYC-Transkripte.

Forschungsbereich

-

Bilddaten



Western-Blot-Analyse der IGF2BP2-Expression im 293T-Zelllysat.