

Produktname: IgA (14V16) Kaninchen-monoklonaler Antikörper**Katalog-Nr.: AMRe12417**

Nur für Forschungszwecke.

Zusammenfassung

Beschreibung	Rekombinanter monoklonaler Kaninchenantikörper
Host	Kaninchen
Anwendung	WB,IHC,IF-P
Reaktivität	Menschlich
Konjugation	Unkonjugiert
Modifikation	Unverändert
Isotyp	IgG
Klonalität	Monoklonal
Form	Flüssig
Konzentration	0,5 mg/ml. Die Konzentration dieses Produkts kann chargenabhängig sein.
Lagerung	Aliquotieren und bei -20°C lagern (12 Monate haltbar).Frost/Tau-Zyklen vermeiden.
Versand	Eisbeutel
Puffer	Kaninchen-IgG in phosphatgepufferter Kochsalzlösung (PBS), pH 7,4, 150 mM NaCl, 0,02 % Konservierungsmittel Typ N und 50 % Glycerin. Kurzfristig bei +4 °C lagern. Langfristig bei -20 °C lagern. Wiederholtes Einfrieren und Auftauen vermeiden.
Aufreinigung	Affinitätsreinigung

Anwendung

Verdünnungsverhältnis WB 1:1000-1:5000,IHC 1:200-1:500,IF-P 1:200-1:500

tnis

Molekulargewicht 60kDa

Antigen-Informationen

Genname

Alternative Namen IGHA1; IGHA2; PIgR;

Gen-ID

SwissProt ID P01876/P01877

Immunogen Ein synthetisches Peptid des humanen IgA

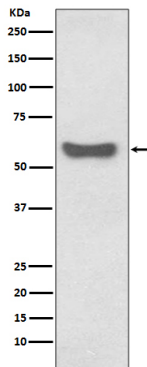
Hintergrund

Humanes IgA (Immunglobulin A) ist ein glykosyliertes Protein mit einer Molekülmasse von 160 kDa und wird als Monomer oder als über eine J-Kette verknüpftes Dimer gebildet. Monomeres IgA macht 5–15 % der Serumimmunglobuline aus, während dimeres IgA auf Schleimhautoberflächen wie Speichel, gastrointestinalen Sekreten, Bronchialsekreten und Milch lokalisiert ist. Schleimhaut-IgA spielt eine wichtige Rolle in der Immunabwehr, indem es Infektionserreger auf den Schleimhautoberflächen neutralisiert.

Forschungsbereich

-

Bilddaten



Western-Blot-Analyse der IgA-Expression im menschlichen Plasmalysat.