

**Produktname: ICAM3 / CD50 (11F8) Kaninchen-monoklonaler Antikörper****Katalog-Nr.: AMRe12339**

Nur für Forschungszwecke.

**Zusammenfassung**

<b>Beschreibung</b>	Rekombinanter monoklonaler Kaninchenantikörper
<b>Host</b>	Kaninchen
<b>Anwendung</b>	WB,IHC,ICC/IF
<b>Reaktivität</b>	Menschlich
<b>Konjugation</b>	Unkonjugiert
<b>Modifikation</b>	Unverändert
<b>Isotyp</b>	IgG
<b>Klonalität</b>	Monoklonal
<b>Form</b>	Flüssig
<b>Konzentration</b>	0,48 mg/ml. Die Konzentration dieses Produkts kann chargenabhängig sein.
<b>Lagerung</b>	Aliquotieren und bei -20°C lagern (12 Monate haltbar).Frost/Tau-Zyklen vermeiden.
<b>Versand</b>	Eisbeutel
<b>Puffer</b>	Kaninchen-IgG in phosphatgepufferter Kochsalzlösung (PBS), pH 7,4, 150 mM NaCl, 0,02 % Konservierungsmittel Typ N und 50 % Glycerin. Kurzfristig bei +4 °C lagern. Langfristig bei -20 °C lagern. Wiederholtes Einfrieren und Auftauen vermeiden.
<b>Aufreinigung</b>	Affinitätsreinigung

**Anwendung**

**Verdünnungsverhältnis** WB 1:1000-1:5000,IHC 1:200-1:1000,ICC/IF 1:100-1:200

**tnis**

**Molekulargewicht** 60kDa

**Antigen-Informationen**

<b>Genname</b>	ICAM3
<b>Alternative Namen</b>	CD50; CDw50; ICAM 3; ICAM3; ICAMR; Intercellular adhesion molecule 3;
<b>Gen-ID</b>	3385.0
<b>SwissProt ID</b>	P32942
<b>Immunogen</b>	Ein synthetisches Peptid des humanen ICAM3

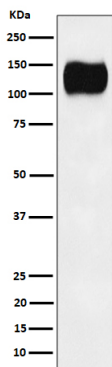
**Hintergrund**

ICAM-Proteine sind Liganden für das Leukozyten-Adhäsionsprotein LFA-1 (Integrin  $\alpha$ L/ $\beta$ 2). ICAM3 ist außerdem ein Ligand für Integrin  $\alpha$ D/ $\beta$ 2. In Verbindung mit Integrin  $\alpha$ L/ $\beta$ 2 trägt es zur Phagozytose apoptotischer Neutrophiler durch Makrophagen bei (PubMed:23775590).

## Forschungsbereich

Signaltransduktion

## Bilddaten



Western-Blot-Analyse der ICAM3/CD50-Expression im Lysat von Ramos-Zellen.