

**Produktname: Iba1 (17Z18) Kaninchen-monoklonaler Antikörper****Katalog-Nr.: AMRe12326**

Nur für Forschungszwecke.

**Zusammenfassung**

<b>Beschreibung</b>	Rekombinanter monoklonaler Kaninchenantikörper
<b>Host</b>	Kaninchen
<b>Anwendung</b>	WB,IHC,ICC/IF,IP
<b>Reaktivität</b>	Mensch, Maus, Ratte
<b>Konjugation</b>	Unkonjugiert
<b>Modifikation</b>	Unverändert
<b>Isotyp</b>	IgG
<b>Klonalität</b>	Monoklonal
<b>Form</b>	Flüssig
<b>Konzentration</b>	0,5 mg/ml. Die Konzentration dieses Produkts kann chargenabhängig sein.
<b>Lagerung</b>	Aliquotieren und bei -20°C lagern (12 Monate haltbar).Frost/Tau-Zyklen vermeiden.
<b>Versand</b>	Eisbeutel
<b>Puffer</b>	Kaninchen-IgG in phosphatgepufferter Kochsalzlösung (PBS), pH 7,4, 150 mM NaCl, 0,02 % Konservierungsmittel Typ N und 50 % Glycerin. Kurzfristig bei +4 °C lagern. Langfristig bei -20 °C lagern. Wiederholtes Einfrieren und Auftauen vermeiden.
<b>Aufreinigung</b>	Affinitätsreinigung

**Anwendung**

<b>Verdünnungsverhältnis</b>	WB 1:500-1:2000,IHC 1:200-1:500,ICC/IF 1:100-1:200,IP 1:20-1:50
<b>tnis</b>	
<b>Molekulargewicht</b>	17kDa

**Antigen-Informationen**

<b>Genname</b>	AIF1
<b>Alternative Namen</b>	IBA1; IRT1; AIF-1; IRT-1;
<b>Gen-ID</b>	199.0
<b>SwissProt ID</b>	P55008
<b>Immunogen</b>	Ein synthetisches Peptid des humanen Iba1

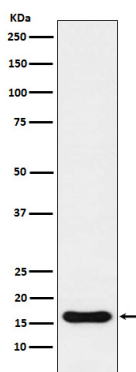
**Hintergrund**

Aktinbindendes Protein, das die Membranruffelung und die RAC-Aktivierung verstärkt. Es erhöht die Aktinbündelungsaktivität von LCP1, bindet Kalzium und spielt eine Rolle in der RAC-Signalübertragung und der Phagozytose. Möglicherweise ist es an der Aktivierung und Funktion von Makrophagen beteiligt. Es fördert die Proliferation vaskulärer glatter Muskelzellen und T-Lymphozyten, verstärkt die Lymphozytenmigration und spielt eine Rolle bei Gefäßentzündungen.

## Forschungsbereich

-

## Bilddaten



Western-Blot-Analyse der Iba1-Expression im U937-Zelllysat.