

**Produktname: Humaner IgG (3R17) Kaninchen-monoklonaler Antikörper****Katalog-Nr.: AMRe12279**

Nur für Forschungszwecke.

**Zusammenfassung**

<b>Beschreibung</b>	Rekombinanter monoklonaler Kaninchenantikörper
<b>Host</b>	Kaninchen
<b>Anwendung</b>	WB,IHC,IF-P
<b>Reaktivität</b>	Menschlich
<b>Konjugation</b>	Unkonjugiert
<b>Modifikation</b>	Unverändert
<b>Isotyp</b>	IgG
<b>Klonalität</b>	Monoklonal
<b>Form</b>	Flüssig
<b>Konzentration</b>	0,5 mg/ml. Die Konzentration dieses Produkts kann chargenabhängig sein.
<b>Lagerung</b>	Aliquotieren und bei -20°C lagern (12 Monate haltbar).Frost/Tau-Zyklen vermeiden.
<b>Versand</b>	Eisbeutel
<b>Puffer</b>	Kaninchen-IgG in phosphatgepufferter Kochsalzlösung (PBS), pH 7,4, 150 mM NaCl, 0,02 % Konservierungsmittel Typ N und 50 % Glycerin. Kurzfristig bei +4 °C lagern. Langfristig bei -20 °C lagern. Wiederholtes Einfrieren und Auftauen vermeiden.
<b>Aufreinigung</b>	Affinitätsreinigung

**Anwendung**

**Verdünnungsverhältnis** WB 1:1000-1:5000,IHC 1:100-1:200,IF-P 1:100-1:200

**tnis**

**Molekulargewicht** 52kDa

**Antigen-Informationen**

**Genname**

G1m marker; G2m marker; G3m marker; G4m marker; HDC; Heavy chain disease protein;

**Alternative Namen**

Human immunoglobulin G; Ig gamma 1 chain C region; Ig gamma 2 chain C region; Ig gamma 3 chain C region; Ig gamma 4 chain C region; IgG heavy chain locus; IGHG1; IGHG2; IGHG3; IGHG4;

**Gen-ID**

**SwissProt ID** P01857/P01859/P01860/P01861

**Immunogen**

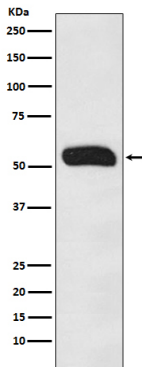
Rekombinantes Protein des humanen IgG

**Hintergrund**

IgG ist ein monomeres Immunglobulin, bestehend aus zwei schweren Gamma-Ketten und zwei leichten Ketten. Jedes Molekül besitzt zwei Antigenbindungsstellen. Es ist das am häufigsten vorkommende Immunglobulin und ist annähernd gleichmäßig im Blut und in den Gewebeflüssigkeiten verteilt; es macht 75 % der Serumimmunglobuline beim Menschen aus.

**Forschungsbereich**

-

**Bilddaten**

Western-Blot-Analyse der Expression von humanem IgG im humanen Plasmalysat.