

Produktname: Hepcidin (16X4) Kaninchen-monoklonaler Antikörper**Katalog-Nr.: AMRe11984**

Nur für Forschungszwecke.

Zusammenfassung

Beschreibung	Rekombinanter monoklonaler Kaninchenantikörper
Host	Kaninchen
Anwendung	WB
Reaktivität	Mensch, Ratte
Konjugation	Unkonjugiert
Modifikation	Unverändert
Isotyp	IgG
Klonalität	Monoklonal
Form	Flüssig
Konzentration	0,5 mg/ml. Die Konzentration dieses Produkts kann chargenabhängig sein.
Lagerung	Aliquotieren und bei -20°C lagern (12 Monate haltbar).Frost/Tau-Zyklen vermeiden.
Versand	Eisbeutel
Puffer	Kaninchen-IgG in phosphatgepufferter Kochsalzlösung (PBS), pH 7,4, 150 mM NaCl, 0,02 % Konservierungsmittel Typ N und 50 % Glycerin. Kurzfristig bei +4 °C lagern. Langfristig bei -20 °C lagern. Wiederholtes Einfrieren und Auftauen vermeiden.
Aufreinigung	Affinitätsreinigung

Anwendung

Verdünnungsverhältnis WB 1:500-1:2000

tnis

Molekulargewicht 9kDa

Antigen-Informationen

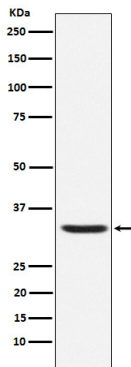
Genname	HAMP
Alternative Namen	Hepcidin; Liver-expressed antimicrobial peptide 1; LEAP-1; Putative liver tumor regressor; PLTR; Hepcidin-25; Hepc25; Hepcidin-20; Hepc20; HAMP; HEPC; LEAP1;
Gen-ID	57817.0
SwissProt ID	P81172
Immunogen	Rekombinantes Protein des humanen Hepcidin-25

Hintergrund

Hepcidin, auch bekannt als HAMP, HEPC, LEAP1 oder HFE2B, ist ein aus 84 Aminosäuren bestehendes, sezerniertes Protein, das Eisenstoffwechselprozesse reguliert. Es fördert die Endozytose und den Abbau von Ferroportin, was zur Eisenretention in eisenexportierenden Zellen und einem verringerten Eisenaustritt ins Plasma führt. Dieses in der Leber produzierte Hormon ist der wichtigste zirkulierende Regulator der Eisenaufnahme und -verteilung im Gewebe. Es fördert die Endozytose und den Abbau von Ferroportin/SLC40A1, was zur Eisenretention in eisenexportierenden Zellen und einem verringerten Eisenaustritt ins Plasma führt (PubMed:22682227, PubMed:29237594, PubMed:32814342). Kontrolliert die wichtigsten Eisenflüsse ins Plasma: Absorption von Eisen aus der Nahrung im Darm, Recycling von Eisen durch Makrophagen, die alte Erythrozyten und andere Zellen phagozytieren, und Mobilisierung von gespeichertem Eisen aus Hepatozyten (PubMed:22306005).

Forschungsbereich

Bilddaten



Western-Blot-Analyse der Hepcidin-Expression im humanen Hepcidin-Volllängen-Rekombinantprotein (GFP-markiert).