

Produktname: Hämopexin (18Q19) Kaninchen-monoklonaler Antikörper**Katalog-Nr.: AMRe11977**

Nur für Forschungszwecke.

Zusammenfassung

Beschreibung	Rekombinanter monoklonaler Kaninchenantikörper
Host	Kaninchen
Anwendung	WB
Reaktivität	Menschlich
Konjugation	Unkonjugiert
Modifikation	Unverändert
Isotyp	IgG
Klonalität	Monoklonal
Form	Flüssig
Konzentration	0,5 mg/ml. Die Konzentration dieses Produkts kann chargenabhängig sein.
Lagerung	Aliquotieren und bei -20°C lagern (12 Monate haltbar).Frost/Tau-Zyklen vermeiden.
Versand	Eisbeutel
Puffer	Kaninchen-IgG in phosphatgepufferter Kochsalzlösung (PBS), pH 7,4, 150 mM NaCl, 0,02 % Konservierungsmittel Typ N und 50 % Glycerin. Kurzfristig bei +4 °C lagern. Langfristig bei -20 °C lagern. Wiederholtes Einfrieren und Auftauen vermeiden.
Aufreinigung	Affinitätsreinigung

Anwendung

Verdünnungsverhältnis WB 1:5000-1:50000

tnis

Molekulargewicht 52kDa

Antigen-Informationen

Genname	HPX
Alternative Namen	Beta 1B glycoprotein; HEMO; Hemopexin; Hpx;
Gen-ID	3263.0
SwissProt ID	P02790
Immunogen	Ein synthetisches Peptid des menschlichen Hämopexins

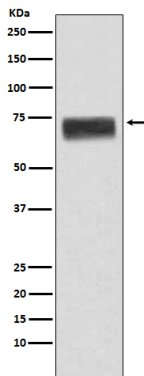
Hintergrund

Bindet Häm und transportiert es zur Leber, wo es abgebaut und Eisen zurückgewonnen wird. Anschließend gelangt das freie Hämopexin wieder in den Blutkreislauf.

Forschungsbereich

-

Bilddaten



Western-Blot-Analyse der Hämopexin-Expression im humanen fetalen Leberlysate.