

**Produktname: HAPLN1 (8N5) Kaninchen-monoklonaler Antikörper****Katalog-Nr.: AMRe11897**

Nur für Forschungszwecke.

**Zusammenfassung**

<b>Beschreibung</b>	Rekombinanter monoklonaler Kaninchenantikörper
<b>Host</b>	Kaninchen
<b>Anwendung</b>	WB,IHC,ICC/IF,FC
<b>Reaktivität</b>	Mensch, Maus, Ratte
<b>Konjugation</b>	Unkonjugiert
<b>Modifikation</b>	Unverändert
<b>Isotyp</b>	IgG
<b>Klonalität</b>	Monoklonal
<b>Form</b>	Flüssig
<b>Konzentration</b>	0,5 mg/ml. Die Konzentration dieses Produkts kann chargenabhängig sein.
<b>Lagerung</b>	Aliquotieren und bei -20°C lagern (12 Monate haltbar).Frost/Tau-Zyklen vermeiden.
<b>Versand</b>	Eisbeutel
<b>Puffer</b>	Kaninchen-IgG in phosphatgepufferter Kochsalzlösung (PBS), pH 7,4, 150 mM NaCl, 0,02 % Konservierungsmittel Typ N und 50 % Glycerin. Kurzfristig bei +4 °C lagern. Langfristig bei -20 °C lagern. Wiederholtes Einfrieren und Auftauen vermeiden.
<b>Aufreinigung</b>	Affinitätsreinigung

**Anwendung**

**Verdünnungsverhältnis** WB 1:500-1:2000,IHC 1:50-1:100,ICC/IF 1:100-1:200,FC 1:200-1:2000

**tnis**

**Molekulargewicht** 40kDa

**Antigen-Informationen**

<b>Genname</b>	HAPLN1
<b>Alternative Namen</b>	Hyaluronan and proteoglycan link protein 1; Cartilage-linking protein 1; Cartilage-link protein; Proteoglycan link protein; HAPLN1; CRTL1
<b>Gen-ID</b>	1404.0
<b>SwissProt ID</b>	P10915
<b>Immunogen</b>	Ein synthetisches Peptid des humanen HAPLN1

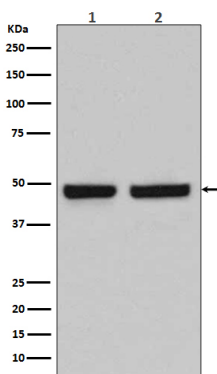
## Hintergrund

HAPLN1 gehört zur HAPLN-Familie. Es enthält eine Ig-ähnliche V-Domäne (Immunglobulin-ähnlich) und zwei Link-Domänen. Dieses Protein stabilisiert Aggregate von Proteoglykanmonomeren mit Hyaluronsäure in der extrazellulären Knorpelmatrix.

## Forschungsbereich

-

## Bilddaten



Western-Blot-Analyse der HAPLN1-Expression in (1) Caco2-Zellysat; (2) Mausmilzlysat.